

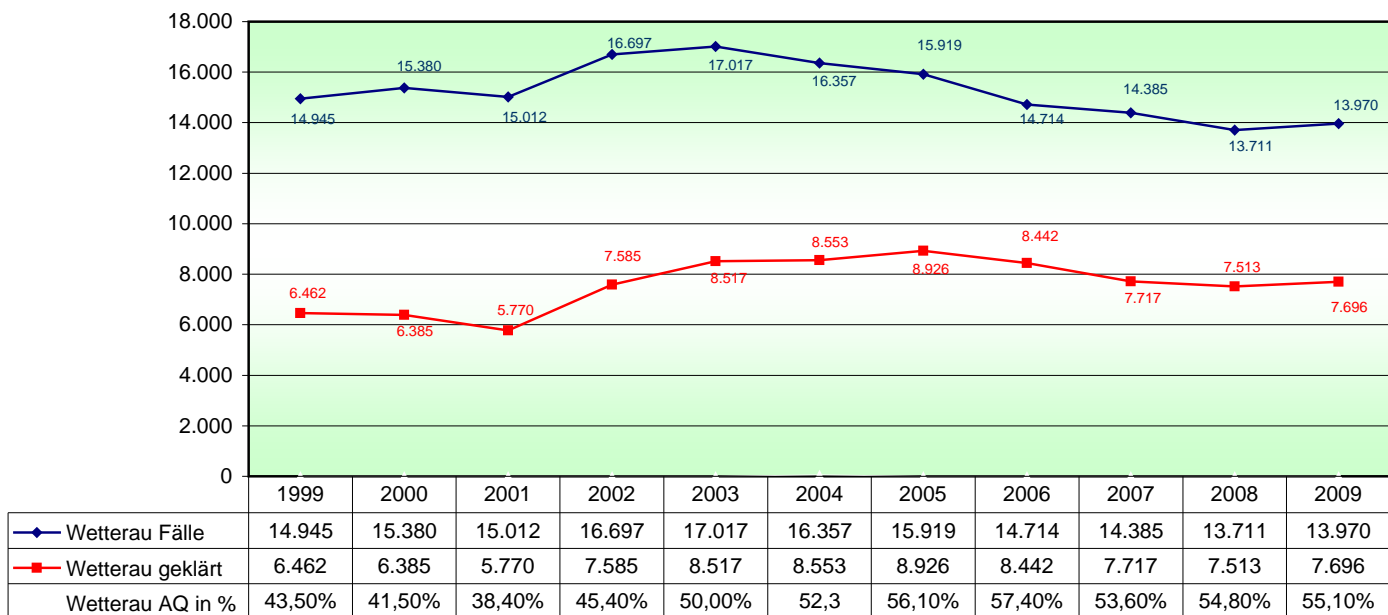
# Kriminalitätsentwicklung im Wetteraukreis

Altenstadt, Bad Nauheim, Bad Vilbel, Büdingen, Butzbach, Echzell, Florstadt, Friedberg, Gedern, Glauburg,  
Hirzenhain, Karben, Kefenrod, Limeshain, Münzenberg, Nidda, Niddatal, Ober-Mörlen, Ortenberg,  
Ranstadt, Reichelsheim, Rockenberg, Rosbach, Wölfersheim, Wöllstadt

Einwohner (31.12.2008)	<b>298.496</b>
Fläche	1100,71 qkm
Zuständige Polizeidirektion	Wetterau
Häufigkeitszahl (Straftaten pro 100.00 Einwohner)	<b>4680</b>
Präventionsmaßnahmen Freiwilliger Polizeidienst	
- Bad Nauheim	<b>11 Helfer</b>
- Bad Vilbel	<b>10 Helfer</b>
- Butzbach	<b>z.Zt. kein Helfer</b>
- Karben	<b>7 Helfer</b>
- Rosbach	<b>10 Helfer</b>
- Altenstadt	<b>3 Helfer</b>
Schutzmann vor Ort	
- Altenstadt	
- Karben	
Videüberwachung öffentl. Plätze	
- partiell in Vorbereitung	
Präventionsrat	
- Bad Nauheim	
- Bad Vilbel	
- Büdingen	
- Butzbach	
- Karben	
- Nidda	
- Rosbach	
- Kreispräventionsrat in Vorbereitung	

	2008		2009		Entwicklung	
					+ / -	in %
<b>Straftaten gesamt</b>	<b>13.711</b>		<b>13.970</b>		<b>259</b>	<b>1,9%</b>
aufgeklärt ( AQ )	7.513	54,8%	7.696	55,1%		
<b>Körperverletzung</b>	<b>1.173</b>		<b>1.104</b>		<b>-69</b>	<b>-5,9%</b>
aufgeklärt	1.093	93,2%	1.033	93,6%		
<b>einfacher Diebstahl</b>	<b>2.913</b>		<b>2.883</b>		<b>-30</b>	<b>-1,0%</b>
aufgeklärt	1.106	38,0%	1.188	41,2%		
<b>schwerer Diebstahl</b>	<b>2.286</b>		<b>2.471</b>		<b>185</b>	<b>8,1%</b>
aufgeklärt	405	17,7%	387	15,7%		
davon: in/aus Wohnung	<b>253</b>		<b>339</b>		<b>86</b>	<b>34,0%</b>
aufgeklärt	33	13,0%	43	12,7%		
davon: in/aus Kfz	<b>495</b>		<b>561</b>		<b>66</b>	<b>13,3%</b>
aufgeklärt	66	13,3%	28	5,0%		
<b>Betrug</b>	<b>2.276</b>		<b>2.311</b>		<b>35</b>	<b>1,5%</b>
aufgeklärt	1.799	79,0%	1.860	80,5%		
<b>Sachbeschädigung</b>	<b>1.916</b>		<b>1.852</b>		<b>-64</b>	<b>-3,3%</b>
aufgeklärt	472	24,6%	429	23,2%		
<b>Rauschgiftkriminalität</b>	<b>449</b>		<b>585</b>		<b>136</b>	<b>30,3%</b>
aufgeklärt	443	98,7%	582	99,5%		
<b>Gewaltkriminalität</b>	<b>458</b>		<b>476</b>		<b>18</b>	<b>3,9%</b>
aufgeklärt	388	84,7%	384	80,7%		
<b>Straßenkriminalität</b>	<b>3.103</b>		<b>3.117</b>		<b>14</b>	<b>0,5%</b>
aufgeklärt	616	19,9%	574	18,4%		

**Wetteraukreis**  
Entwicklung der Fallzahlen und Aufklärungsquote



## Kriminalitätsentwicklung in Altenstadt

Altenstadt, Enzheim, Heegheim, Höchst, Lindheim, Oberau, Rodenbach, Waldsiedlung

Einwohner (31.12.2008)	11.861
Fläche	30,07 qkm
Zuständige Polizeistation	Büdingen
Häufigkeitszahl (Straftaten pro 100.00 Einwohner)	3.558
Präventionsmaßnahmen	
Freiwilliger Polizeidienst	
- 3 Helfer	
Schutzmann vor Ort	
Videoüberwachung öffentl. Plätze	
- in Vorbereitung	
Präventionsrat	
- nicht eingerichtet	

	2008		2009		Entwicklung	
					+ / -	in %
<b>Straftaten gesamt</b>	<b>453</b>		<b>422</b>		<b>-31</b>	<b>-6,8%</b>
aufgeklärt ( AQ )	233	51,4%	215	50,9%		
<b>Körperverletzung</b>	<b>40</b>		<b>37</b>		<b>-3</b>	<b>-7,5%</b>
aufgeklärt	39	97,5%	36	97,3%		
<b>einfacher Diebstahl</b>	<b>100</b>		<b>81</b>		<b>-19</b>	<b>-19,0%</b>
aufgeklärt	39	39,0%	27	33,3%		
<b>schwerer Diebstahl</b>	<b>101</b>		<b>98</b>		<b>-3</b>	<b>-3,0%</b>
aufgeklärt	6	5,9%	4	4,1%		
davon: in/aus Wohnung	<b>12</b>		<b>12</b>		<b>0</b>	<b>0,0%</b>
aufgeklärt	2	16,7%	2	16,7%		
davon: in/aus Kfz	<b>40</b>		<b>41</b>		<b>1</b>	<b>2,5%</b>
aufgeklärt	1	2,5%	1	2,4%		
<b>Betrug</b>	<b>74</b>		<b>62</b>		<b>-12</b>	<b>-16,2%</b>
aufgeklärt	63	85,1%	51	82,3%		
<b>Sachbeschädigung</b>	<b>58</b>		<b>45</b>		<b>-13</b>	<b>-22,4%</b>
aufgeklärt	20	34,5%	11	24,4%		
<b>Rauschgiftkriminalität</b>	<b>5</b>		<b>8</b>		<b>3</b>	<b>60,0%</b>
aufgeklärt	5	100,0%	8	100,0%		
<b>Gewaltkriminalität</b>	<b>23</b>		<b>18</b>		<b>-5</b>	<b>-21,7%</b>
aufgeklärt	19	82,6%	15	83,3%		
<b>Straßenkriminalität</b>	<b>122</b>		<b>98</b>		<b>-24</b>	<b>-19,7%</b>
aufgeklärt	27	22,1%	10	10,2%		

**Altenstadt**  
Entwicklung der Fallzahlen und Aufklärungsquoten



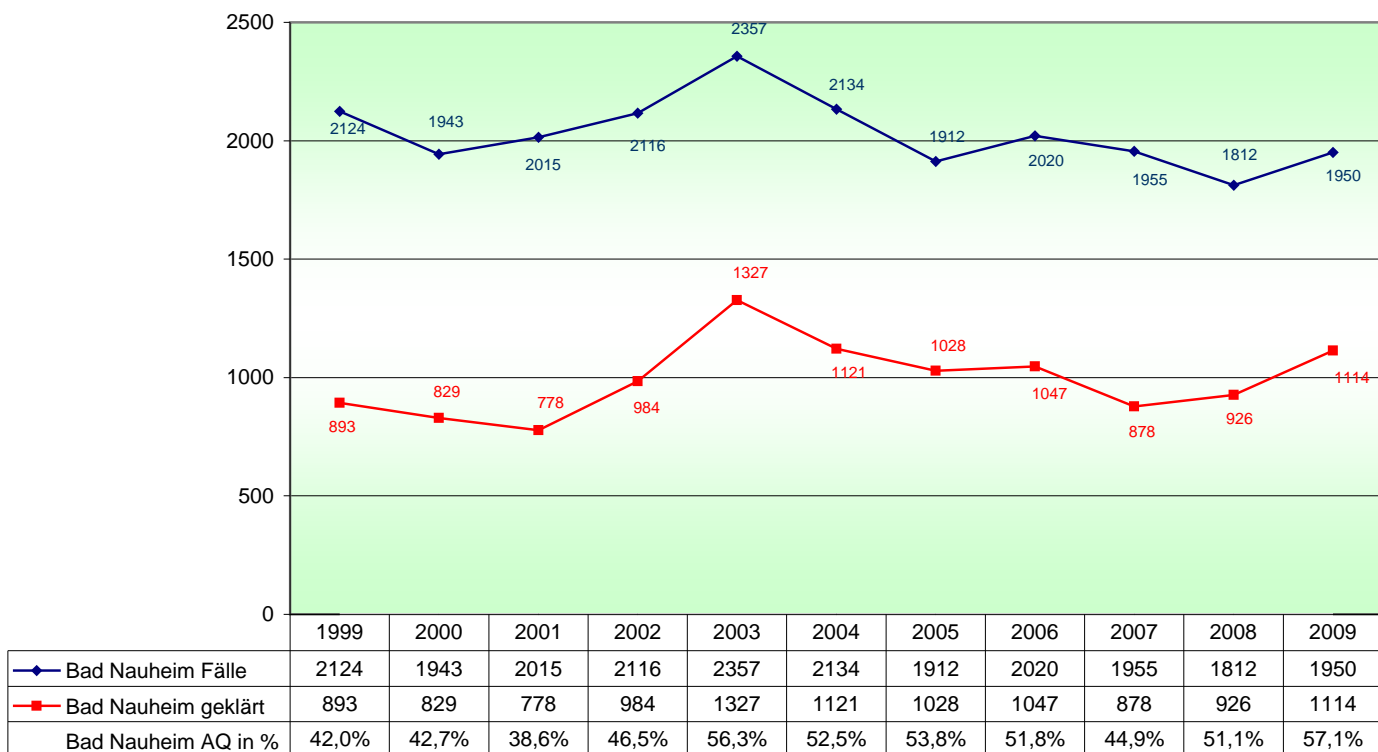
# Kriminalitätsentwicklung in Bad Nauheim

Nieder-Mörlen, Rödgen, Schwalheim, Steinfurth, Wisselsheim

Einwohner (31.12.2008)	<b>31.017</b>
Fläche	32,55 qkm
Zuständige Polizeistation	Friedberg
Häufigkeitszahl (Straftaten pro 100.00 Einwohner)	6.287
Präventionsmaßnahmen	
Freiwilliger Polizeidienst	
- 11 Helfer	
Schutzmann vor Ort	
- eigener Polizeiposten	
Videoüberwachung öffentl. Plätze	
- in Vorbereitung	
Präventionsrat	
- Präventionskonferenz	

	2008		2009		Entwicklung	
					+ / -	in %
<b>Straftaten gesamt</b>	<b>1.812</b>		<b>1.950</b>		<b>138</b>	<b>7,6%</b>
aufgeklärt ( AQ )	926	51,1%	1.114	57,1%		
<b>Körperverletzung</b>	<b>150</b>		<b>137</b>		<b>-13</b>	<b>-8,7%</b>
aufgeklärt	139	92,7%	127	92,7%		
<b>einfacher Diebstahl</b>	<b>520</b>		<b>606</b>		<b>86</b>	<b>16,5%</b>
aufgeklärt	211	40,6%	339	55,9%		
<b>schwerer Diebstahl</b>	<b>262</b>		<b>296</b>		<b>34</b>	<b>13,0%</b>
aufgeklärt	58	22,1%	55	18,6%		
davon: in/aus Wohnung	<b>23</b>		<b>19</b>		<b>-4</b>	<b>-17,4%</b>
aufgeklärt	4	17,4%	2	10,5%		
davon: in/aus Kfz	<b>62</b>		<b>57</b>		<b>-5</b>	<b>-8,1%</b>
aufgeklärt	9	14,5%	0	0,0%		
<b>Betrug</b>	<b>307</b>		<b>286</b>		<b>-21</b>	<b>-6,8%</b>
aufgeklärt	186	60,6%	216	75,5%		
<b>Sachbeschädigung</b>	<b>275</b>		<b>226</b>		<b>-49</b>	<b>-17,8%</b>
aufgeklärt	100	36,4%	53	23,5%		
<b>Rauschgiftkriminalität</b>	<b>21</b>		<b>34</b>		<b>13</b>	<b>61,9%</b>
aufgeklärt	21	100,0%	34	100,0%		
<b>Gewaltkriminalität</b>	<b>48</b>		<b>66</b>		<b>18</b>	<b>37,5%</b>
aufgeklärt	39	81,3%	48	72,7%		
<b>Straßenkriminalität</b>	<b>433</b>		<b>466</b>		<b>33</b>	<b>7,6%</b>
aufgeklärt	117	27,0%	122	26,2%		

**Bad Nauheim**  
Entwicklung der Fallzahlen und Aufklärungsquoten



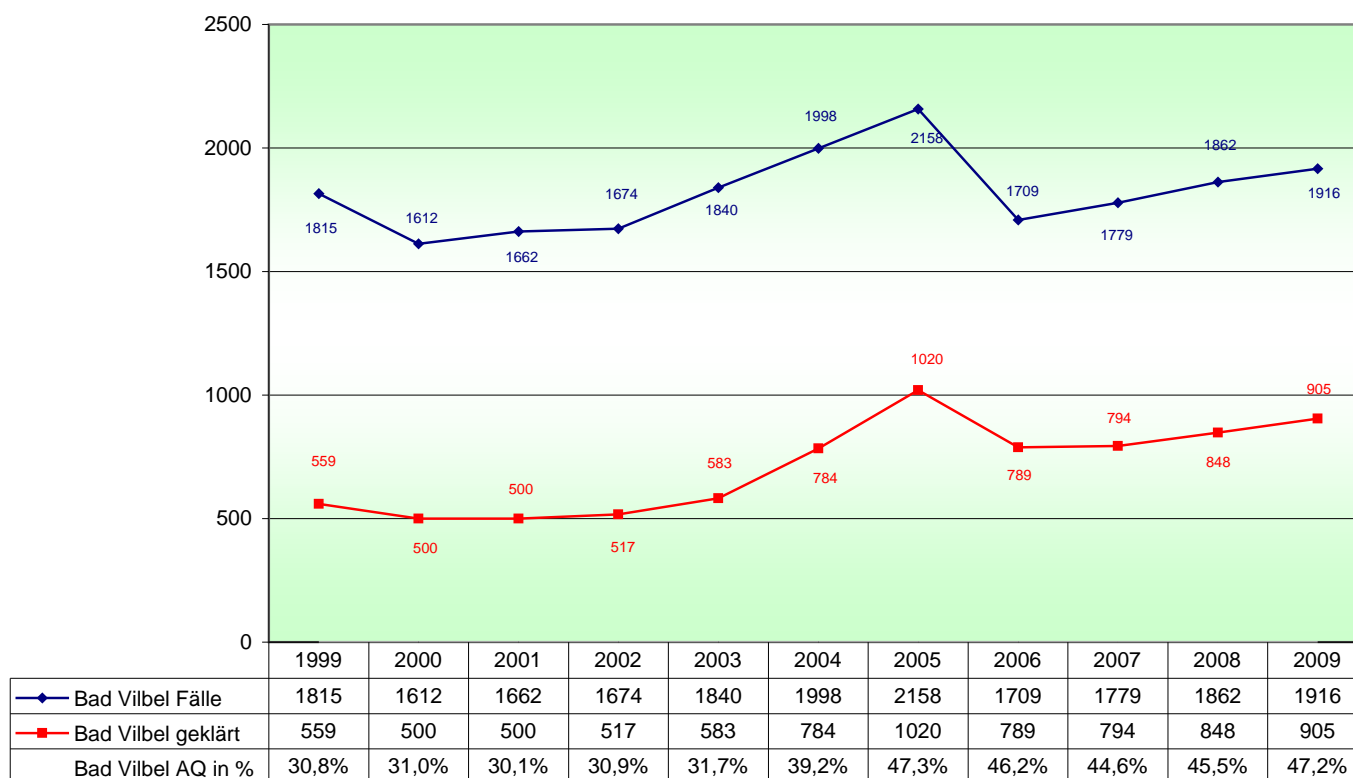
# Kriminalitätsentwicklung in Bad Vilbel

Bad Vilbel, Dortelweil, Gronau, Heilsberg, Massenheim

Einwohner (31.12.2008)	<b>31.456</b>
Fläche	25,66 qkm
Zuständige Polizeistation	Bad Vilbel
Häufigkeitszahl (Straftaten pro 100.00 Einwohner)	6.091
Präventionsmaßnahmen	
Freiwilliger Polizeidienst	
- 9 Helfer	
Schutzmann vor Ort	
- eigene Polizeistation	
Videoüberwachung öffentl. Plätze	
- in Planung	
Präventionsrat	
- Sicherheitskreis Heilsberg	
- Jugenddelinquenz	

	2008		2009		Entwicklung	
					+ / -	in %
<b>Straftaten gesamt</b>	<b>1.862</b>		<b>1.916</b>		<b>54</b>	<b>2,9%</b>
<b>aufgeklärt ( AQ )</b>	<b>848</b>	<b>45,5%</b>	<b>905</b>	<b>47,2%</b>		
<b>Körperverletzung</b>	<b>101</b>		<b>116</b>		<b>15</b>	<b>14,9%</b>
aufgeklärt	89	88,1%	110	94,8%		
<b>einfacher Diebstahl</b>	<b>327</b>		<b>304</b>		<b>-23</b>	<b>-7,0%</b>
aufgeklärt	106	32,4%	110	36,2%		
<b>schwerer Diebstahl</b>	<b>421</b>		<b>449</b>		<b>28</b>	<b>6,7%</b>
aufgeklärt	53	12,6%	47	10,5%		
davon: in/aus Wohnung	<b>56</b>		<b>80</b>		<b>24</b>	<b>42,9%</b>
aufgeklärt	6	10,7%	2	2,5%		
davon: in/aus Kfz	<b>99</b>		<b>136</b>		<b>37</b>	<b>37,4%</b>
aufgeklärt	19	19,2%	5	3,7%		
<b>Betrug</b>	<b>351</b>		<b>332</b>		<b>-19</b>	<b>-5,4%</b>
aufgeklärt	285	81,2%	261	78,6%		
<b>Sachbeschädigung</b>	<b>345</b>		<b>364</b>		<b>19</b>	<b>5,5%</b>
aufgeklärt	63	18,3%	79	21,7%		
<b>Rauschgiftkriminalität</b>	<b>29</b>		<b>52</b>		<b>23</b>	<b>79,3%</b>
aufgeklärt	28	96,6%	52	100,0%		
<b>Gewaltkriminalität</b>	<b>46</b>		<b>55</b>		<b>9</b>	<b>19,6%</b>
aufgeklärt	28	60,9%	49	89,1%		
<b>Straßenkriminalität</b>	<b>568</b>		<b>573</b>		<b>5</b>	<b>0,9%</b>
aufgeklärt	87	15,3%	97	16,9%		

**Bad Vilbel**  
Entwicklung der Fallzahlen und Aufklärungsquoten



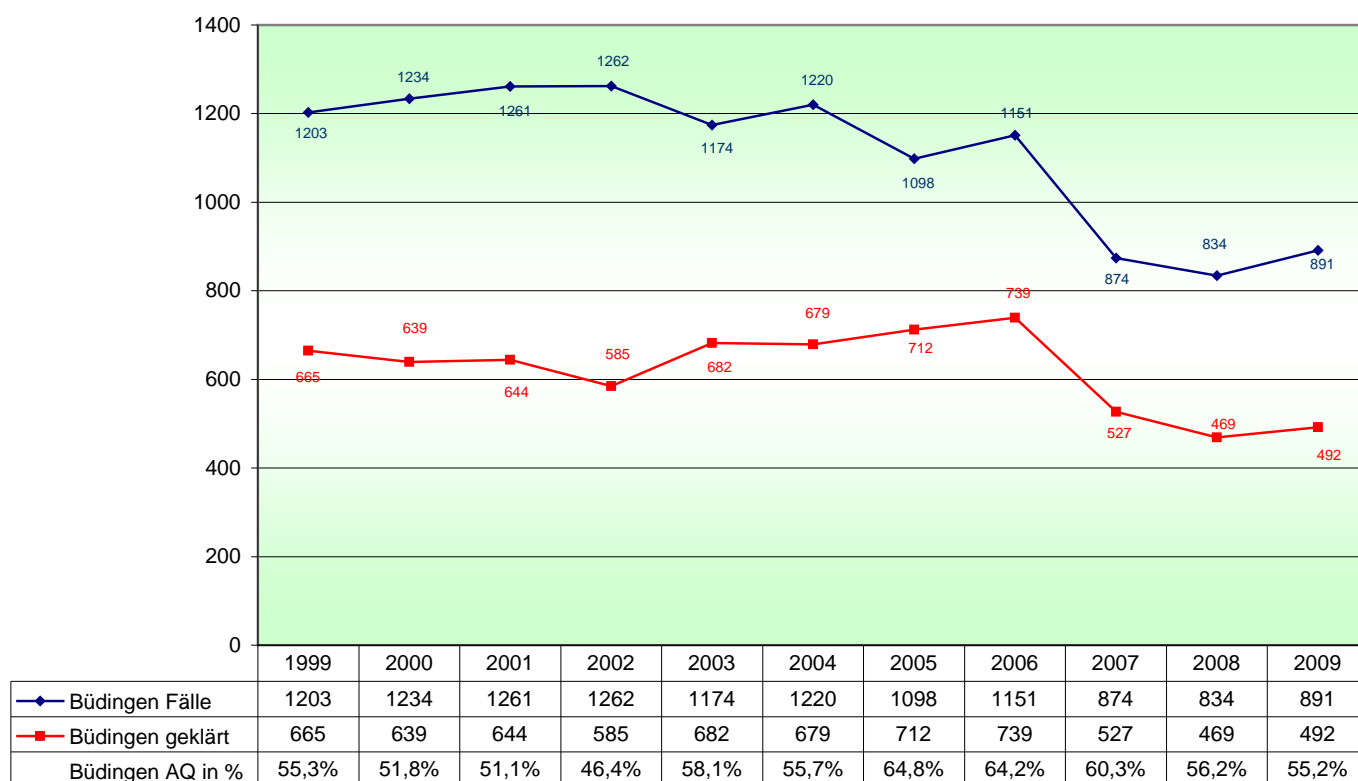
## Kriminalitätsentwicklung in Büdingen

Aulendiebach, Büches, Büdingen, Calbach, Diebach am Haag, Dudenrod, Düdelsheim, Eckartshausen,  
Lorbach, Michelau, Orleshausen, Rinderbüngen, Rohrbach, Vonhausen, Wolf, Wolferborn

Einwohner (31.12.2008)	<b>21.352</b>
Fläche	122,87 qkm
Zuständige Polizeistation	Büdingen
Häufigkeitszahl (Straftaten pro 100.00 Einwohner)	4.173
Präventionsmaßnahmen	
Freiwilliger Polizeidienst	
- nicht eingerichtet	
Schutzmann vor Ort	
- eigene Polizeistation	
Videoüberwachung öffentl. Plätze	
- nicht eingerichtet	
Präventionsrat	
- Präventionsrat eingerichtet	

	2008		2009		Entwicklung	
					+ / -	in %
<b>Straftaten gesamt</b>	<b>834</b>		<b>891</b>		<b>57</b>	<b>6,8%</b>
<b>aufgeklärt ( AQ )</b>	<b>469</b>	<b>56,2%</b>	492	55,2%		
<b>Körperverletzung</b>	<b>75</b>		<b>83</b>		<b>8</b>	<b>10,7%</b>
aufgeklärt	71	94,7%	81	97,6%		
<b>einfacher Diebstahl</b>	<b>185</b>		<b>178</b>		<b>-7</b>	<b>-3,8%</b>
aufgeklärt	78	42,2%	63	35,4%		
<b>schwerer Diebstahl</b>	<b>125</b>		<b>147</b>		<b>22</b>	<b>17,6%</b>
aufgeklärt	21	16,8%	17	11,6%		
davon: in/aus Wohnung	<b>12</b>		<b>34</b>		<b>22</b>	<b>183,3%</b>
aufgeklärt	1	8,3%	3	8,8%		
davon: in/aus Kfz	<b>29</b>		<b>30</b>		<b>1</b>	<b>3,4%</b>
aufgeklärt	5	17,2%	2	6,7%		
<b>Betrug</b>	<b>115</b>		<b>146</b>		<b>31</b>	<b>27,0%</b>
aufgeklärt	93	80,9%	124	84,9%		
<b>Sachbeschädigung</b>	<b>124</b>		<b>106</b>		<b>-18</b>	<b>-14,5%</b>
aufgeklärt	30	24,2%	20	18,9%		
<b>Rauschgiftkriminalität</b>	<b>12</b>		<b>13</b>		<b>1</b>	<b>8,3%</b>
aufgeklärt	11	91,7%	13	100,0%		
<b>Gewaltkriminalität</b>	<b>29</b>		<b>36</b>		<b>7</b>	<b>24,1%</b>
aufgeklärt	26	89,7%	29	80,6%		
<b>Straßenkriminalität</b>	<b>173</b>		<b>186</b>		<b>13</b>	<b>7,5%</b>
aufgeklärt	40	23,1%	31	16,7%		

**Büdingen**  
Entwicklung der Fallzahlen und Aufklärungsquoten



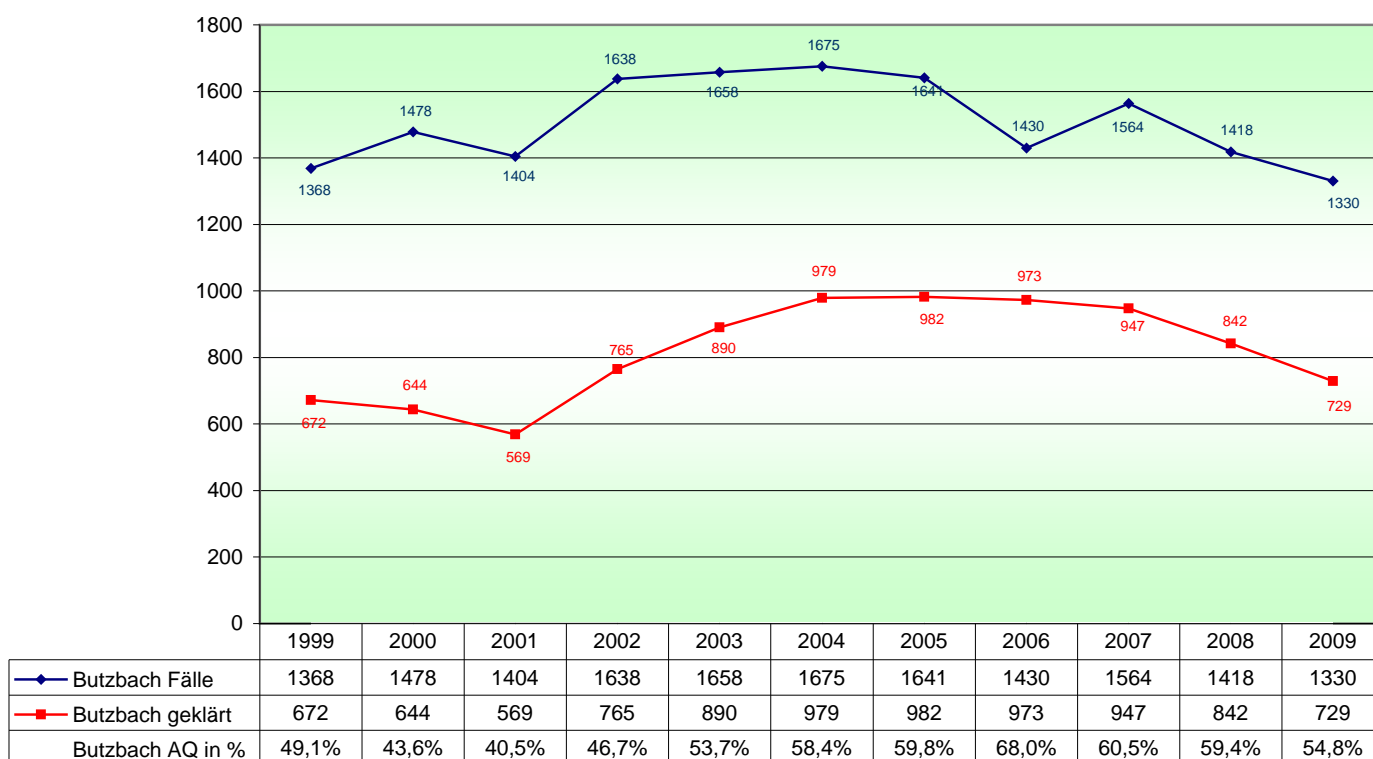
## Kriminalitätsentwicklung in Butzbach

**Bodenrod, Butzbach, Ebersgöns, Fauerbach, Griedel, Hausen, Hoch-Weisel, Kirch-Göns,  
Ostheim, Maibach, Münster, Nieder-Weisel, Pohl-Göns, Wiesenthal**

Einwohner (31.12.2008)	<b>24.985</b>
Fläche	106,61 qkm
Zuständige Polizeistation	Butzbach
Häufigkeitszahl (Straftaten pro 100.00 Einwohner)	5.323
<b>Präventionsmaßnahmen</b>	
Freiwilliger Polizeidienst	
- 2 Helfer	
Schutzmann vor Ort	
- eigene Polizeistation	
Videoüberwachung öffentl. Plätze	
- nicht eingerichtet	
Präventionsrat	
- Präventionsrat eingerichtet	
- Bündnis für Demokratie und Toleranz	

	2008		2009		Entwicklung	
					+ / -	in %
<b>Straftaten gesamt</b>	<b>1.418</b>		<b>1.330</b>		<b>-88</b>	<b>-6,2%</b>
aufgeklärt ( AQ )	842	59,4%	729	54,8%		
<b>Körperverletzung</b>	<b>148</b>		<b>111</b>		<b>-37</b>	<b>-25,0%</b>
aufgeklärt	134	90,5%	102	91,9%		
<b>einfacher Diebstahl</b>	<b>332</b>		<b>295</b>		<b>-37</b>	<b>-11,1%</b>
aufgeklärt	145	43,7%	130	44,1%		
<b>schwerer Diebstahl</b>	<b>126</b>		<b>190</b>		<b>64</b>	<b>50,8%</b>
aufgeklärt	18	14,3%	23	12,1%		
davon: in/aus Wohnung	<b>20</b>		<b>25</b>		<b>5</b>	<b>25,0%</b>
aufgeklärt	3	15,0%	2	8,0%		
davon: in/aus Kfz	<b>21</b>		<b>33</b>		<b>12</b>	<b>57,1%</b>
aufgeklärt	0	0,0%	2	6,1%		
<b>Betrug</b>	<b>207</b>		<b>243</b>		<b>36</b>	<b>17,4%</b>
aufgeklärt	181	87,4%	207	85,2%		
<b>Sachbeschädigung</b>	<b>188</b>		<b>182</b>		<b>-6</b>	<b>-3,2%</b>
aufgeklärt	26	13,8%	29	15,9%		
<b>Rauschgiftkriminalität</b>	<b>107</b>		<b>65</b>		<b>-42</b>	<b>-39,3%</b>
aufgeklärt	104	97,2%	62	95,4%		
<b>Gewaltkriminalität</b>	<b>58</b>		<b>42</b>		<b>-16</b>	<b>-27,6%</b>
aufgeklärt	47	81,0%	32	76,2%		
<b>Straßenkriminalität</b>	<b>245</b>		<b>302</b>		<b>57</b>	<b>23,3%</b>
aufgeklärt	33	13,5%	42	13,9%		

**Butzbach**  
Entwicklung der Fallzahlen und Aufklärungsquoten



# Kriminalitätsentwicklung in Echzell

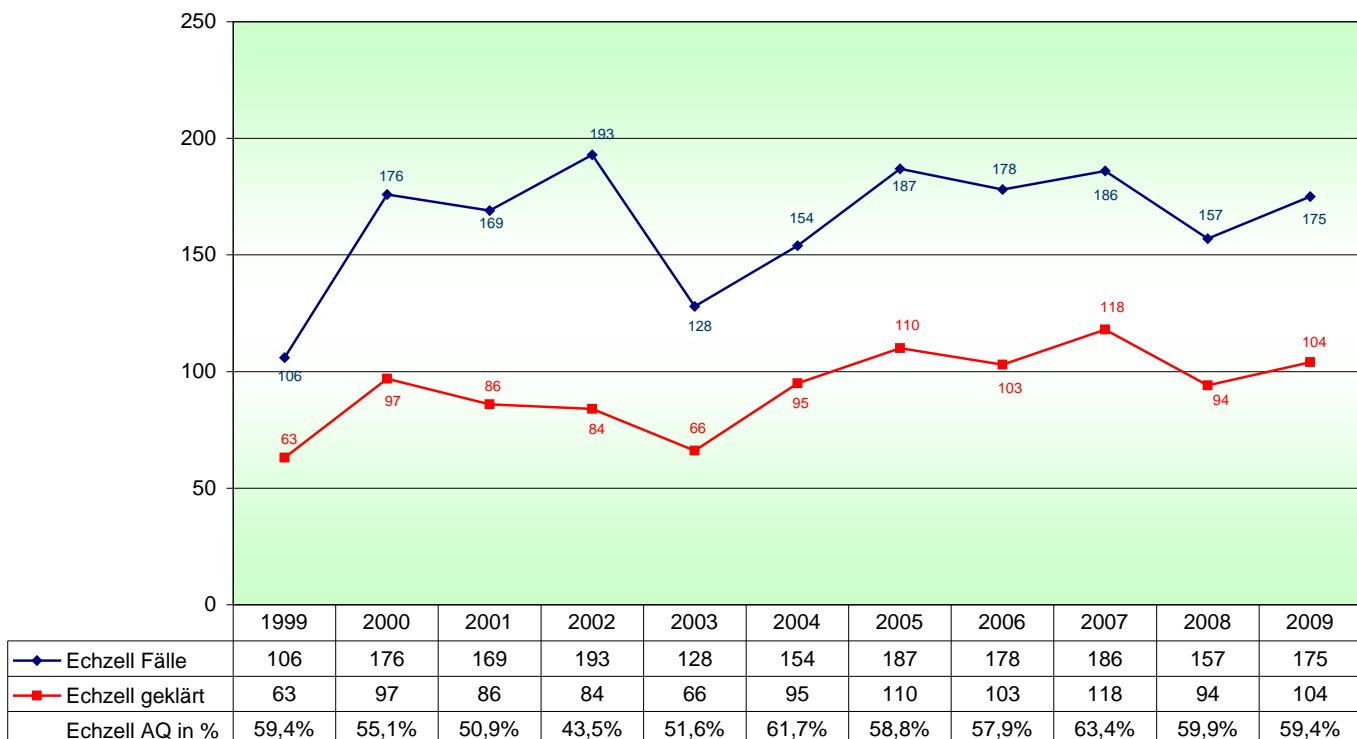
Bingenheim, Bisses, Echzell, Gettenau, Grund-Schwalheim

Einwohner (31.12.2008)	<b>5.859</b>
Fläche	37,61 qkm
Zuständige Polizeistation	bis 30.06. Büdingen ab 01.07. Friedberg
Häufigkeitszahl (Straftaten pro 100.00 Einwohner)	2.987
Präventionsmaßnahmen	
Freiwilliger Polizeidienst	- nicht eingerichtet
Schutzmann vor Ort	- nicht eingerichtet
Videoüberwachung öffentl. Plätze	- nicht eingerichtet
Präventionsrat	- nicht eingerichtet

Seit dem 01.07.2009 wird die Gemeinde Echzell von der Polizeistation Friedberg betreut. Bis 30.06.2009 war die Polizeistation Büdingen zuständig. Für das Tätigkeitsfeld der Kriminalpolizei haben sich keine Änderungen ergeben.

	2008		2009		Entwicklung	
					+ / -	in %
<b>Straftaten gesamt</b>	<b>157</b>		<b>175</b>		<b>18</b>	<b>11,5%</b>
<b>aufgeklärt ( AQ )</b>	<b>94</b>	<b>59,9%</b>	104	59,4%		
<b>Körperverletzung</b>	<b>14</b>		<b>20</b>		<b>6</b>	<b>42,9%</b>
aufgeklärt	14	100,0%	20	100,0%		
<b>einfacher Diebstahl</b>	<b>39</b>		<b>23</b>		<b>-16</b>	<b>-41,0%</b>
aufgeklärt	13	33,3%	5	21,7%		
<b>schwerer Diebstahl</b>	<b>23</b>		<b>29</b>		<b>6</b>	<b>26,1%</b>
aufgeklärt	5	21,7%	8	27,6%		
davon: in/aus Wohnung	<b>3</b>		<b>0</b>		<b>-3</b>	<b>-100,0%</b>
aufgeklärt	2	66,7%	0	0,0%		
davon: in/aus Kfz	<b>7</b>		<b>12</b>		<b>5</b>	<b>71,4%</b>
aufgeklärt	1	14,3%	4	33,3%		
<b>Betrug</b>	<b>15</b>		<b>22</b>		<b>7</b>	<b>46,7%</b>
aufgeklärt	11	73,3%	15	68,2%		
<b>Sachbeschädigung</b>	<b>10</b>		<b>18</b>		<b>8</b>	<b>80,0%</b>
aufgeklärt	0	0,0%	5	27,8%		
<b>Rauschgiftkriminalität</b>	<b>12</b>		<b>9</b>		<b>-3</b>	<b>-25,0%</b>
aufgeklärt	12	100,0%	9	100,0%		
<b>Gewaltkriminalität</b>	<b>5</b>		<b>4</b>		<b>-1</b>	<b>-20,0%</b>
aufgeklärt	4	80,0%	2	50,0%		
<b>Straßenkriminalität</b>	<b>27</b>		<b>34</b>		<b>7</b>	<b>25,9%</b>
aufgeklärt	4	14,8%	7	20,6%		

**Echzell**  
Entwicklung der Fallzahlen und Aufklärungsquote



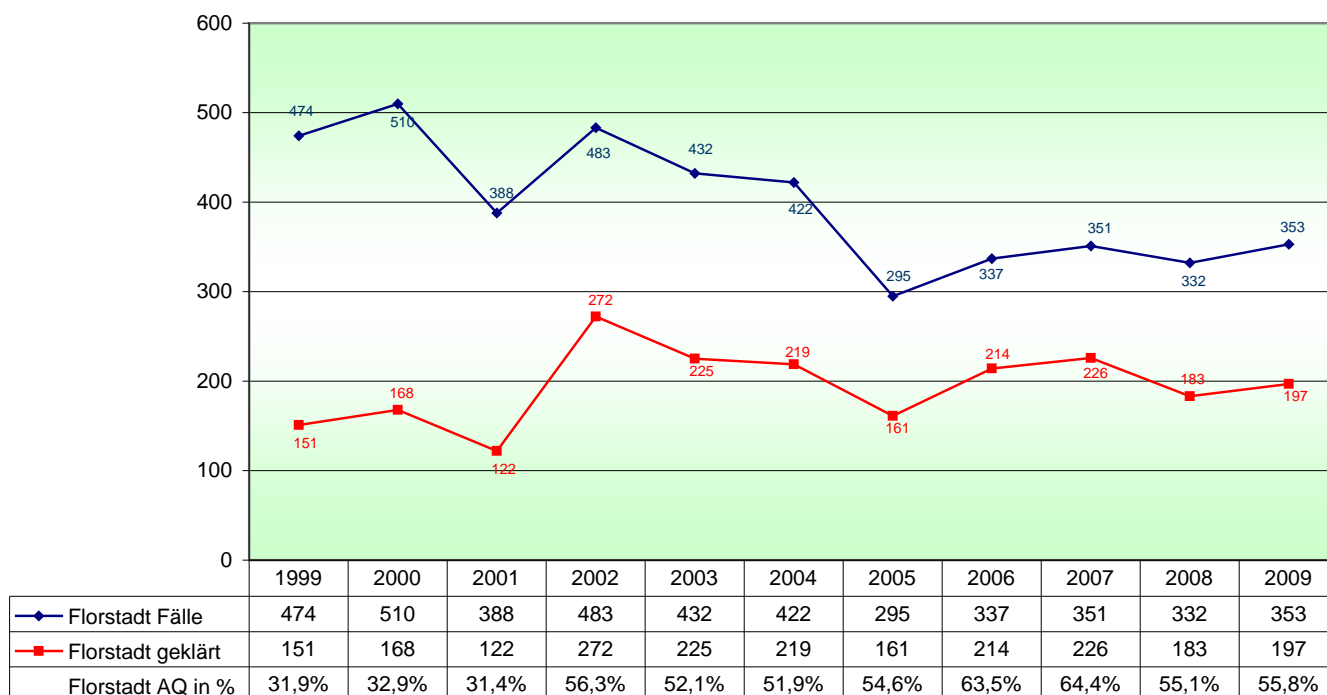
# Kriminalitätsentwicklung in Florstadt

Leidhecken, Ober-Florstadt, Nieder-Florstadt, Nieder-Mockstadt, Staden, Stammheim

Einwohner (31.12.2008)	<b>8.708</b>
Fläche	39,6 qkm
Zuständige Polizeistation	Friedberg
Häufigkeitszahl (Straftaten pro 100.00 Einwohner)	4.054
Präventionsmaßnahmen	
Freiwilliger Polizeidienst	
- nicht eingerichtet	
Schutzmann vor Ort	
- nicht eingerichtet	
Videoüberwachung öffentl. Plätze	
- nicht eingerichtet	
Präventionsrat	
- nicht eingerichtet	

	2008		2009		Entwicklung	
					+ / -	in %
<b>Straftaten gesamt</b>	<b>332</b>		<b>353</b>		<b>21</b>	<b>6,3%</b>
<b>aufgeklärt ( AQ )</b>	<b>183</b>	<b>55,1%</b>	<b>197</b>	<b>55,8%</b>		
<b>Körperverletzung</b>	<b>39</b>		<b>49</b>		<b>10</b>	<b>25,6%</b>
aufgeklärt	37	94,9%	43	87,8%		
<b>einfacher Diebstahl</b>	<b>68</b>		<b>40</b>		<b>-28</b>	<b>-41,2%</b>
aufgeklärt	25	36,8%	17	42,5%		
<b>schwerer Diebstahl</b>	<b>58</b>		<b>90</b>		<b>32</b>	<b>55,2%</b>
aufgeklärt	2	3,4%	13	14,4%		
davon: in/aus Wohnung	<b>6</b>		<b>14</b>		<b>8</b>	<b>133,3%</b>
aufgeklärt	0	0,0%	4	28,6%		
davon: in/aus Kfz	<b>18</b>		<b>16</b>		<b>-2</b>	<b>-11,1%</b>
aufgeklärt	0	0,0%	0	0,0%		
<b>Betrug</b>	<b>42</b>		<b>43</b>		<b>1</b>	<b>2,4%</b>
aufgeklärt	30	71,4%	35	81,4%		
<b>Sachbeschädigung</b>	<b>36</b>		<b>48</b>		<b>12</b>	<b>33,3%</b>
aufgeklärt	8	22,2%	17	35,4%		
<b>Rauschgiftkriminalität</b>	<b>20</b>		<b>17</b>		<b>-3</b>	<b>-15,0%</b>
aufgeklärt	20	100,0%	17	100,0%		
<b>Gewaltkriminalität</b>	<b>17</b>		<b>27</b>		<b>10</b>	<b>58,8%</b>
aufgeklärt	16	94,1%	23	85,2%		
<b>Straßenkriminalität</b>	<b>72</b>		<b>73</b>		<b>1</b>	<b>1,4%</b>
aufgeklärt	9	12,5%	21	28,8%		

**Florstadt**  
Entwicklung der Fallzahlen und Aufklärungsquoten



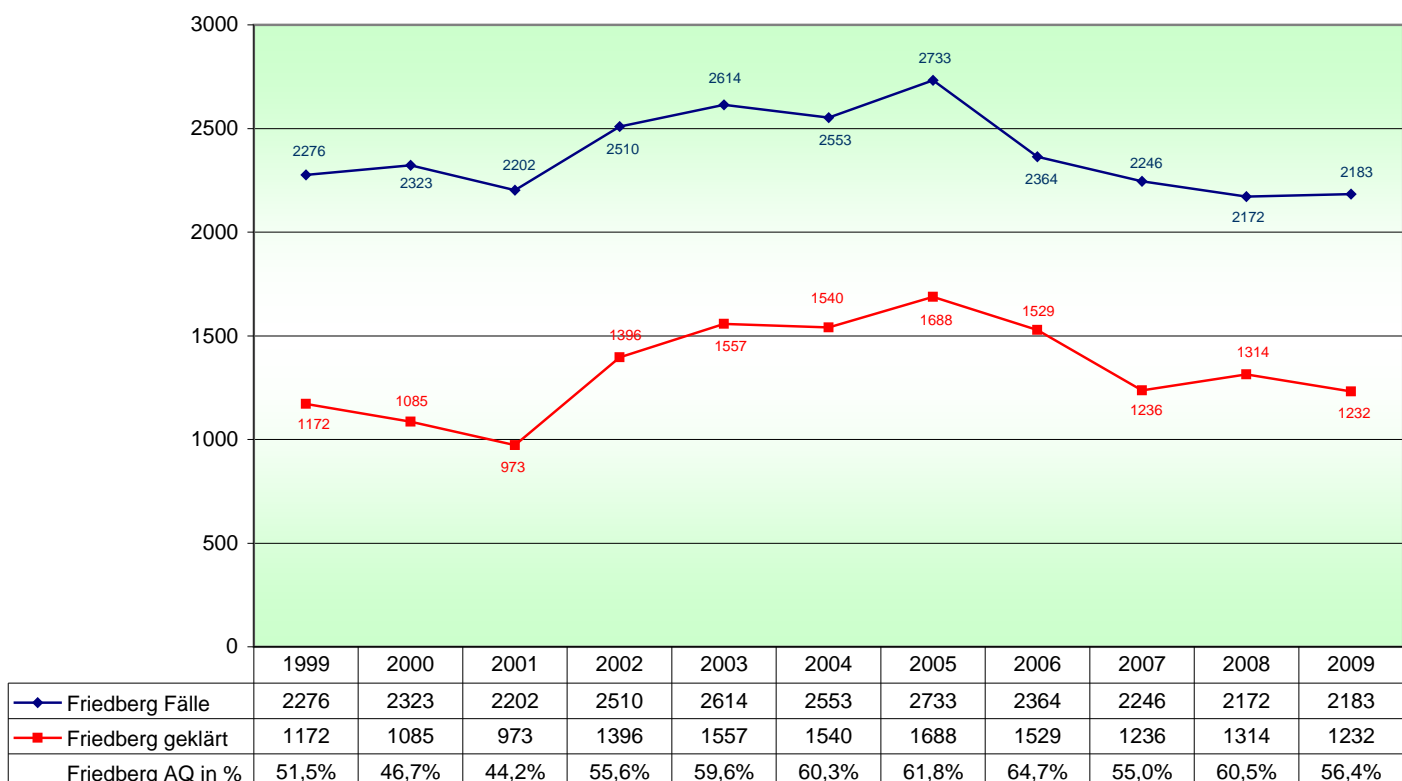
# Kriminalitätsentwicklung in Friedberg

Bruchenbrücken, Dorheim, Friedberg, Ockstadt, Ossenheim

Einwohner (31.12.2008)	27.880
Fläche	50,17 qkm
Zuständige Polizeistation	Friedberg
Häufigkeitszahl (Straftaten pro 100.00 Einwohner)	7.830
Präventionsmaßnahmen	
Freiwilliger Polizeidienst	
- nicht eingerichtet	
Schutzmann vor Ort	
- eigene Polizeistation	
Videoüberwachung öffentl. Plätze	
- nicht eingerichtet	
Präventionsrat	
- nicht eingerichtet	

	2008		2009		Entwicklung	
					+ / -	in %
<b>Straftaten gesamt</b>	<b>2.172</b>		<b>2.183</b>		<b>11</b>	<b>0,5%</b>
<b>aufgeklärt ( AQ )</b>	1.314	60,5%	1.232	56,4%		
<b>Körperverletzung</b>	<b>170</b>		<b>148</b>		<b>-22</b>	<b>-12,9%</b>
aufgeklärt	159	93,5%	133	89,9%		
<b>einfacher Diebstahl</b>	<b>455</b>		<b>467</b>		<b>12</b>	<b>2,6%</b>
aufgeklärt	179	39,3%	178	38,1%		
<b>schwerer Diebstahl</b>	<b>369</b>		<b>353</b>		<b>-16</b>	<b>-4,3%</b>
aufgeklärt	93	25,2%	51	14,4%		
davon: in/aus Wohnung	<b>22</b>		<b>31</b>		<b>9</b>	<b>40,9%</b>
aufgeklärt	4	18,2%	9	29,0%		
davon: in/aus Kfz	<b>66</b>		<b>65</b>		<b>-1</b>	<b>-1,5%</b>
aufgeklärt	12	18,2%	3	4,6%		
<b>Betrug</b>	<b>423</b>		<b>403</b>		<b>-20</b>	<b>-4,7%</b>
aufgeklärt	384	90,8%	330	81,9%		
<b>Sachbeschädigung</b>	<b>223</b>		<b>244</b>		<b>21</b>	<b>9,4%</b>
aufgeklärt	49	22,0%	52	21,3%		
<b>Rauschgiftkriminalität</b>	<b>70</b>		<b>137</b>		<b>67</b>	<b>95,7%</b>
aufgeklärt	70	100,0%	137	100,0%		
<b>Gewaltkriminalität</b>	<b>69</b>		<b>83</b>		<b>14</b>	<b>20,3%</b>
aufgeklärt	56	81,2%	58	69,9%		
<b>Straßenkriminalität</b>	<b>427</b>		<b>410</b>		<b>-17</b>	<b>-4,0%</b>
aufgeklärt	87	20,4%	64	15,6%		

**Friedberg**  
Entwicklung der Fallzahlen und Aufklärungsquoten



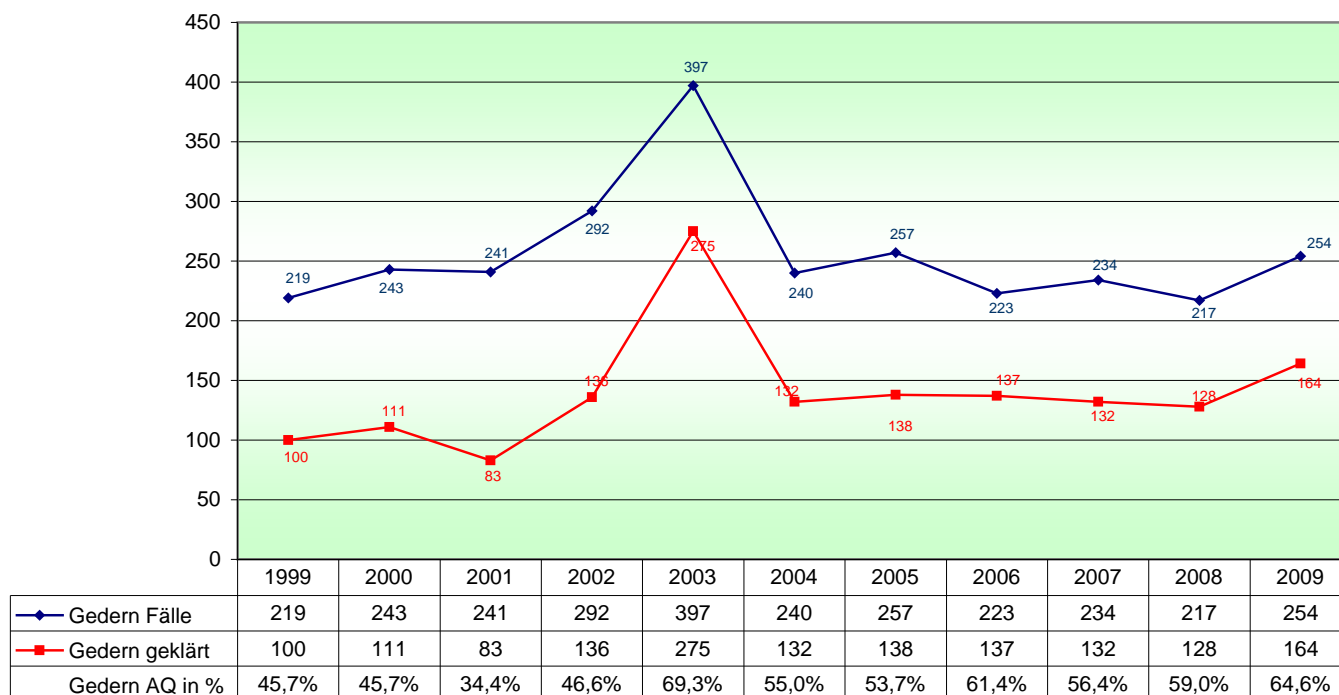
# Kriminalitätsentwicklung in Gedern

Gedern, Mittel-Seemen, Nieder-Seemen, Ober-Seemen, Steinberg, Wenings

Einwohner (31.12.2008)	<b>7.639</b>
Fläche	75,24 qkm
Zuständige Polizeistation	Büdingen
Häufigkeitszahl (Straftaten pro 100.00 Einwohner)	3.325
Präventionsmaßnahmen	
Freiwilliger Polizeidienst	
- nicht eingerichtet	
Schutzmann vor Ort	
- nicht eingerichtet	
Videoüberwachung öffentl. Plätze	
- nicht eingerichtet	
Präventionsrat	
- nicht eingerichtet	

	2008		2009		Entwicklung	
					+ / -	in %
<b>Straftaten gesamt</b>	<b>217</b>		<b>254</b>		<b>37</b>	<b>17,1%</b>
<b>aufgeklärt ( AQ )</b>	<b>128</b>	<b>59,0%</b>	<b>164</b>	<b>64,6%</b>		
<b>Körperverletzung</b>	<b>38</b>		<b>35</b>		<b>-3</b>	<b>-7,9%</b>
aufgeklärt	37	97,4%	34	97,1%		
<b>einfacher Diebstahl</b>	<b>35</b>		<b>43</b>		<b>8</b>	<b>22,9%</b>
aufgeklärt	22	62,9%	18	41,9%		
<b>schwerer Diebstahl</b>	<b>29</b>		<b>23</b>		<b>-6</b>	<b>-20,7%</b>
aufgeklärt	3	10,3%	4	17,4%		
davon: in/aus Wohnung	<b>3</b>		<b>7</b>		<b>4</b>	<b>133,3%</b>
aufgeklärt	2	66,7%	2	28,6%		
davon: in/aus Kfz	<b>7</b>		<b>5</b>		<b>-2</b>	<b>-28,6%</b>
aufgeklärt	0	0,0%	0	0,0%		
<b>Betrug</b>	<b>24</b>		<b>47</b>		<b>23</b>	<b>95,8%</b>
aufgeklärt	20	83,3%	42	89,4%		
<b>Sachbeschädigung</b>	<b>42</b>		<b>30</b>		<b>-12</b>	<b>-28,6%</b>
aufgeklärt	5	11,9%	8	26,7%		
<b>Rauschgiftkriminalität</b>	<b>6</b>		<b>1</b>		<b>-5</b>	<b>-83,3%</b>
aufgeklärt	6	100,0%	1	100,0%		
<b>Gewaltkriminalität</b>	<b>11</b>		<b>11</b>		<b>0</b>	<b>0,0%</b>
aufgeklärt	10	90,9%	11	100,0%		
<b>Straßenkriminalität</b>	<b>41</b>		<b>39</b>		<b>-2</b>	<b>-4,9%</b>
aufgeklärt	5	12,2%	11	28,2%		

**Gedern**  
Entwicklung der Fallzahlen und Aufklärungsquoten



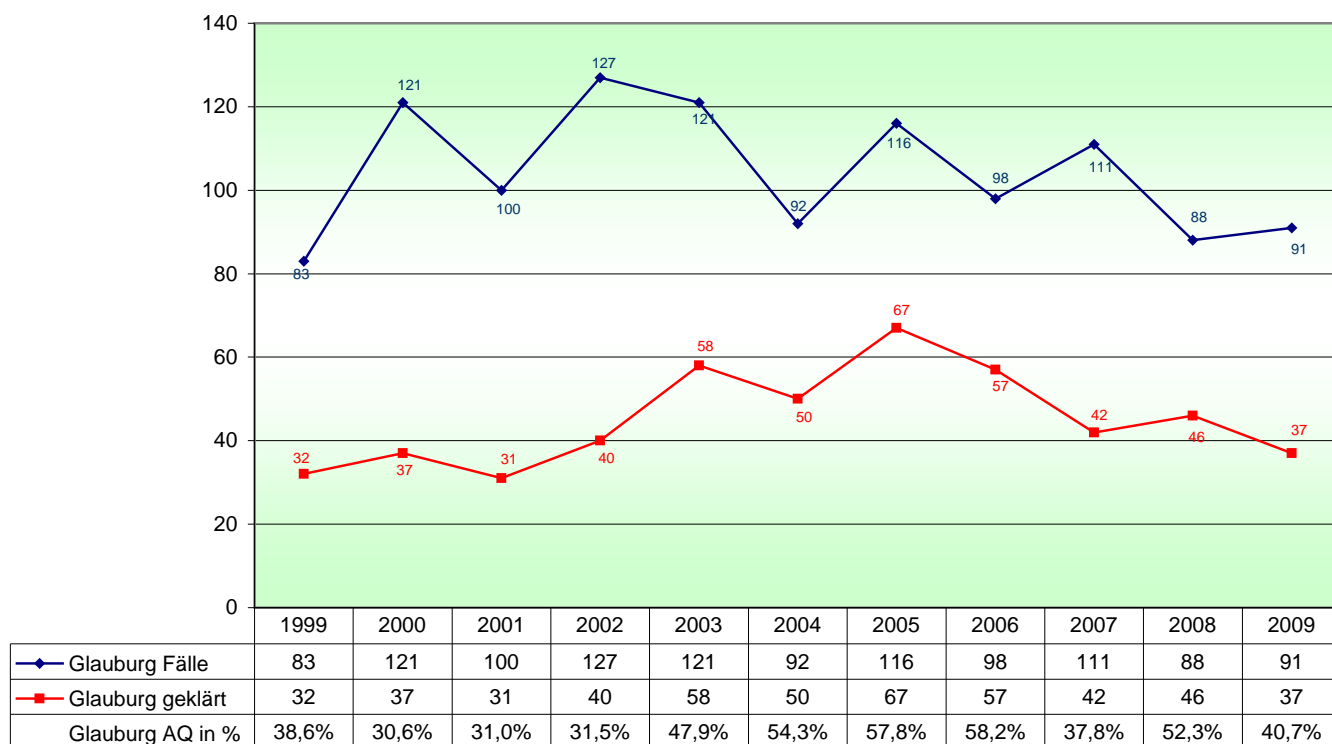
# Kriminalitätsentwicklung in Glauburg

Glauburg, Stockheim

Einwohner (31.12.2008)	3.153
Fläche	12,67 qkm
Zuständige Polizeistation	Büdingen
Häufigkeitszahl (Straftaten pro 100.00 Einwohner)	2.886
Präventionsmaßnahmen	
Freiwilliger Polizeidienst	
- nicht eingerichtet	
Schutzmann vor Ort	
- nicht eingerichtet	
Videoüberwachung öffentl. Plätze	
- nicht eingerichtet	
Präventionsrat	
- nicht eingerichtet	

	2008		2009		Entwicklung	
					+ / -	in %
<b>Straftaten gesamt</b>	<b>88</b>		<b>91</b>		<b>3</b>	<b>3,4%</b>
<b>aufgeklärt ( AQ )</b>	<b>46</b>	<b>52,3%</b>	<b>37</b>	<b>40,7%</b>		
<b>Körperverletzung</b>	<b>9</b>		<b>6</b>		<b>-3</b>	<b>-33,3%</b>
aufgeklärt	9	100,0%	5	83,3%		
<b>einfacher Diebstahl</b>	<b>20</b>		<b>18</b>		<b>-2</b>	<b>-10,0%</b>
aufgeklärt	8	40,0%	6	33,3%		
<b>schwerer Diebstahl</b>	<b>27</b>		<b>33</b>		<b>6</b>	<b>22,2%</b>
aufgeklärt	5	18,5%	4	12,1%		
davon: in/aus Wohnung	<b>4</b>		<b>13</b>		<b>9</b>	<b>225,0%</b>
aufgeklärt	0	0,0%	2	15,4%		
davon: in/aus Kfz	<b>8</b>		<b>6</b>		<b>-2</b>	<b>-25,0%</b>
aufgeklärt	3	37,5%	0	0,0%		
<b>Betrug</b>	<b>9</b>		<b>6</b>		<b>-3</b>	<b>-33,3%</b>
aufgeklärt	6	66,7%	5	83,3%		
<b>Sachbeschädigung</b>	<b>9</b>		<b>9</b>		<b>0</b>	<b>0,0%</b>
aufgeklärt	5	55,6%	2	22,2%		
<b>Rauschgiftkriminalität</b>	<b>2</b>		<b>4</b>		<b>2</b>	<b>100,0%</b>
aufgeklärt	2		4	100,0%		
<b>Gewaltkriminalität</b>	<b>5</b>		<b>2</b>		<b>-3</b>	<b>-60,0%</b>
aufgeklärt	5	100,0%	2	100,0%		
<b>Straßenkriminalität</b>	<b>21</b>		<b>19</b>		<b>-2</b>	<b>-9,5%</b>
aufgeklärt	9	42,9%	3	15,8%		

**Glauburg**  
Entwicklung der Fallzahlen und Aufklärungsquoten



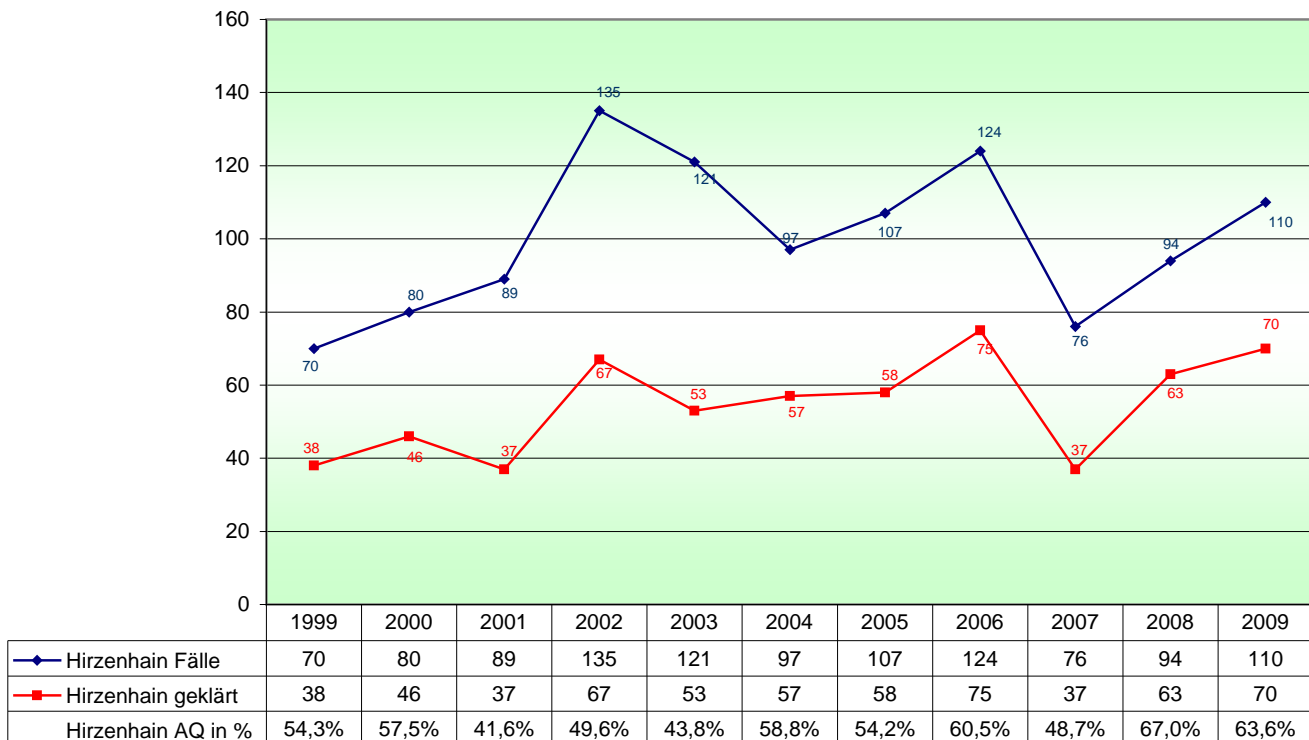
# Kriminalitätsentwicklung in Hirzenhain

Glashütten, Hirzenhain, Merkenfritz

Einwohner (31.12.2008)	2.865
Fläche	16,11 qkm
Zuständige Polizeistation	Büdingen
Häufigkeitszahl (Straftaten pro 100.00 Einwohner)	3.839
Präventionsmaßnahmen	
Freiwilliger Polizeidienst	- nicht eingerichtet
Schutzmann vor Ort	- nicht eingerichtet
Videoüberwachung öffentl. Plätze	- nicht eingerichtet
Präventionsrat	- nicht eingerichtet

	2008		2009		Entwicklung	
					+ / -	in %
<b>Straftaten gesamt</b>	<b>94</b>		<b>110</b>		<b>16</b>	<b>17,0%</b>
<b>aufgeklärt ( AQ )</b>	<b>63</b>	<b>67,0%</b>	<b>70</b>	<b>63,6%</b>		
<b>Körperverletzung</b>	<b>9</b>		<b>6</b>		<b>-3</b>	<b>-33,3%</b>
aufgeklärt	8	88,9%	6	100,0%		
<b>einfacher Diebstahl</b>	<b>11</b>		<b>10</b>		<b>-1</b>	<b>-9,1%</b>
aufgeklärt	4	36,4%	2	20,0%		
<b>schwerer Diebstahl</b>	<b>11</b>		<b>19</b>		<b>8</b>	<b>72,7%</b>
aufgeklärt	5	45,5%	4	21,1%		
davon: in/aus Wohnung	<b>0</b>		<b>0</b>		<b>0</b>	
aufgeklärt	0		0			
davon: in/aus Kfz	<b>7</b>		<b>3</b>		<b>-4</b>	<b>-57,1%</b>
aufgeklärt	4	57,1%	1	33,3%		
<b>Betrug</b>	<b>21</b>		<b>23</b>		<b>2</b>	<b>9,5%</b>
aufgeklärt	19	90,5%	23	100,0%		
<b>Sachbeschädigung</b>	<b>17</b>		<b>20</b>		<b>3</b>	<b>17,6%</b>
aufgeklärt	5	29,4%	8	40,0%		
<b>Rauschgiftkriminalität</b>	<b>2</b>		<b>3</b>		<b>1</b>	<b>50,0%</b>
aufgeklärt	2	100,0%	3	100,0%		
<b>Gewaltkriminalität</b>	<b>2</b>		<b>1</b>		<b>-1</b>	<b>200,0%</b>
aufgeklärt	2	100,0%	1	100,0%		
<b>Straßenkriminalität</b>	<b>22</b>		<b>15</b>		<b>-7</b>	<b>-31,8%</b>
aufgeklärt	9	40,9%	3	20,0%		

Hirzenhain  
Entwicklung der Fallzahlen und Aufklärungsquoten



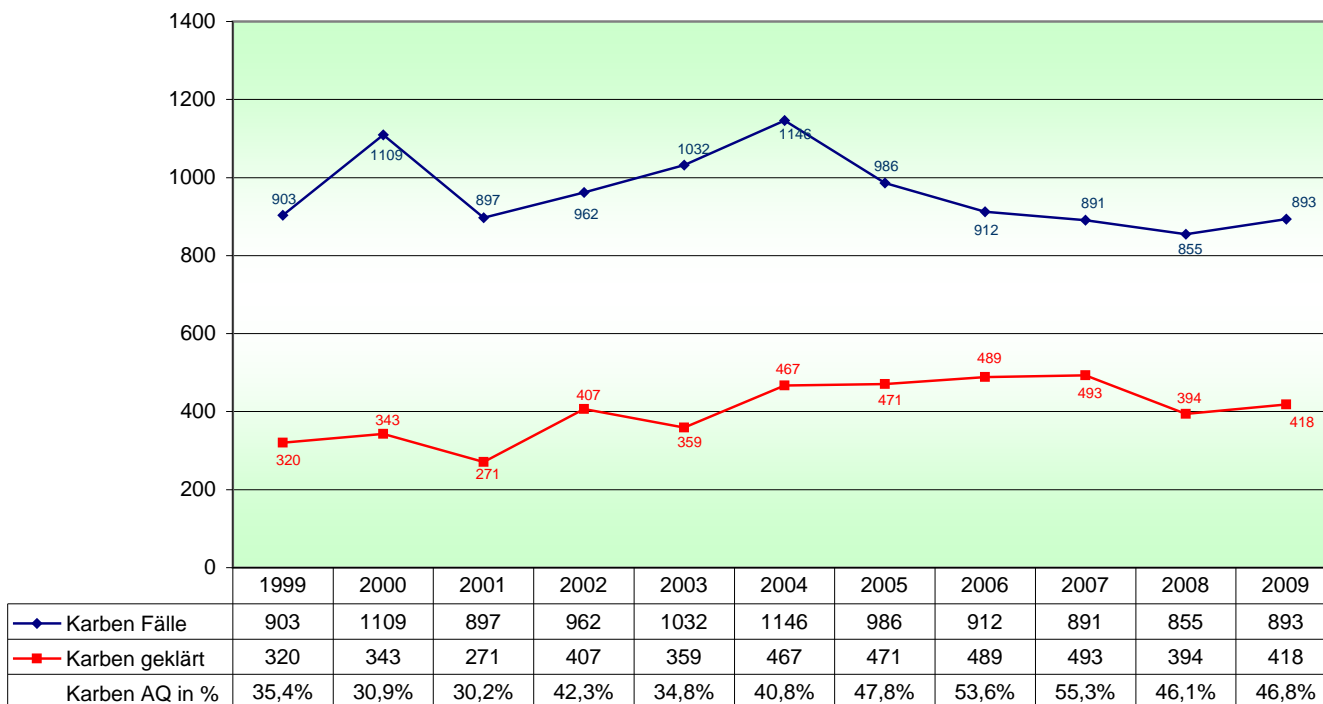
# Kriminalitätsentwicklung in Karben

Burg-Gräfenrode, Groß-Karben, Klein-Karben, Kloppenheim, Okarben, Petterweil, Rendel

Einwohner (31.12.2008)	<b>21.865</b>
Fläche	43,94 qkm
Zuständige Polizeistation	Bad Vilbel
Häufigkeitszahl (Straftaten pro 100.00 Einwohner)	4.084
Präventionsmaßnahmen	
Freiwilliger Polizeidienst	
- 7 Helfer	
Schutzmann vor Ort	
Videoüberwachung öffentl. Plätze	
- in Planung	
Präventionsrat	
- Gesprächskreis Prävention	
- Gewalt - Sehen - Helfen	

	2008		2009		Entwicklung	
					+ / -	in %
<b>Straftaten gesamt</b>	<b>855</b>		<b>893</b>		<b>38</b>	<b>4,4%</b>
aufgeklärt ( AQ )	394	46,1%	418	46,8%		
<b>Körperverletzung</b>	<b>71</b>		<b>57</b>		<b>-14</b>	<b>-19,7%</b>
aufgeklärt	67	94,4%	53	93,0%		
<b>einfacher Diebstahl</b>	<b>200</b>		<b>209</b>		<b>9</b>	<b>4,5%</b>
aufgeklärt	70	35,0%	81	38,8%		
<b>schwerer Diebstahl</b>	<b>206</b>		<b>179</b>		<b>-27</b>	<b>-13,1%</b>
aufgeklärt	11	5,3%	12	6,7%		
davon: in/aus Wohnung	<b>36</b>		<b>42</b>		<b>6</b>	<b>16,7%</b>
aufgeklärt	2	5,6%	3	7,1%		
davon: in/aus Kfz	<b>45</b>		<b>40</b>		<b>-5</b>	<b>-11,1%</b>
aufgeklärt	2	4,4%	0	0,0%		
<b>Betrug</b>	<b>94</b>		<b>135</b>		<b>41</b>	<b>43,6%</b>
aufgeklärt	77	81,9%	99	73,3%		
<b>Sachbeschädigung</b>	<b>112</b>		<b>131</b>		<b>19</b>	<b>17,0%</b>
aufgeklärt	23	20,5%	28	21,4%		
<b>Rauschgiftkriminalität</b>	<b>20</b>		<b>25</b>		<b>5</b>	<b>25,0%</b>
aufgeklärt	20	100,0%	25	100,0%		
<b>Gewaltkriminalität</b>	<b>31</b>		<b>24</b>		<b>-7</b>	<b>-22,6%</b>
aufgeklärt	28	90,3%	20	83,3%		
<b>Straßenkriminalität</b>	<b>263</b>		<b>248</b>		<b>-15</b>	<b>-5,7%</b>
aufgeklärt	34	12,9%	29	11,7%		

**Karben**  
Entwicklung der Fallzahlen und Aufklärungsquoten



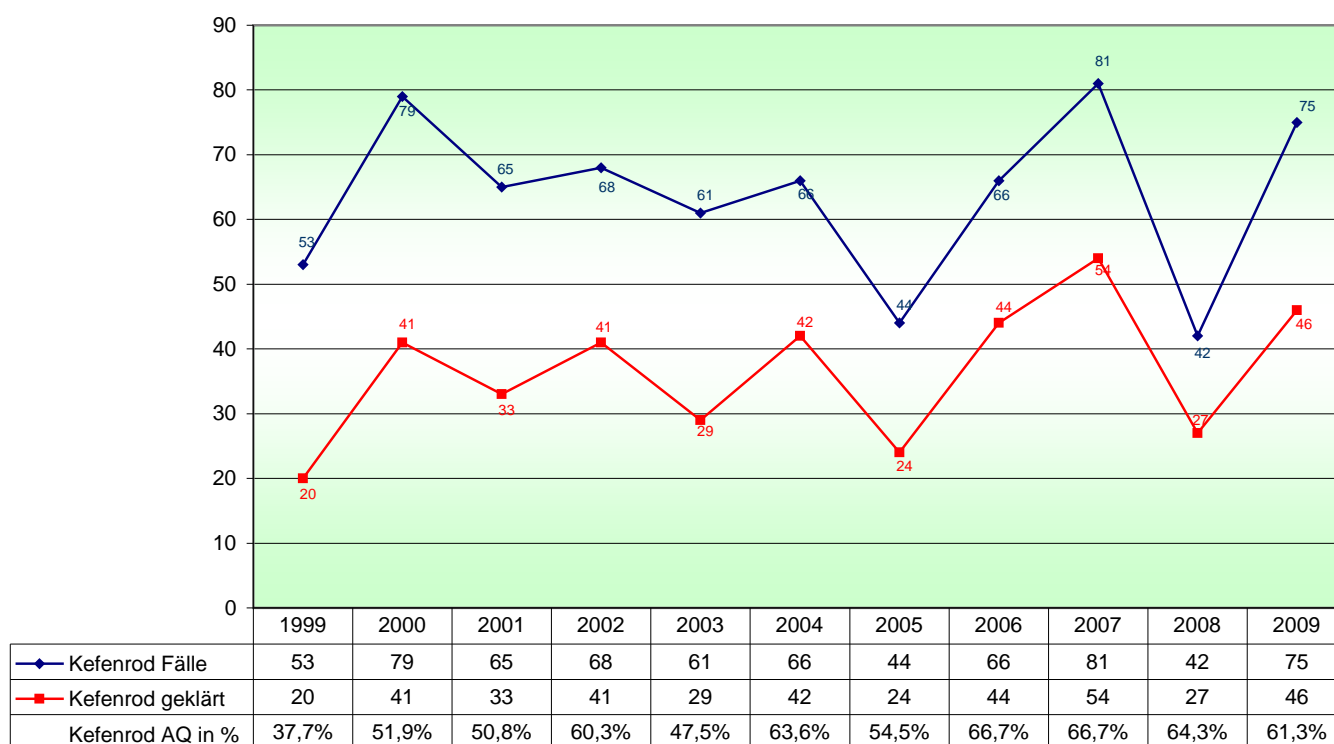
# Kriminalitätsentwicklung in Kefenrod

Bindsachsen, Burgbracht, Helfersdorf, Hitzkirchen, Kefenrod

Einwohner (31.12.2008)	<b>2.844</b>
Fläche	30,66 qkm
Zuständige Polizeistation	Büdingen
Häufigkeitszahl (Straftaten pro 100.00 Einwohner)	2.637
Präventionsmaßnahmen	
Freiwilliger Polizeidienst	
- nicht eingerichtet	
Schutzmann vor Ort	
- nicht eingerichtet	
Videoüberwachung öffentl. Plätze	
- nicht eingerichtet	
Präventionsrat	
- nicht eingerichtet	

	2008		2009		Entwicklung	
					+ / -	in %
<b>Straftaten gesamt</b>	<b>42</b>		<b>75</b>		<b>33</b>	<b>78,6%</b>
<b>aufgeklärt ( AQ )</b>	<b>27</b>	<b>64,3%</b>	<b>46</b>	<b>61,3%</b>		
<b>Körperverletzung</b>	<b>4</b>		<b>6</b>		<b>2</b>	<b>50,0%</b>
aufgeklärt	4	100,0%	6	100,0%		
<b>einfacher Diebstahl</b>	<b>6</b>		<b>15</b>		<b>9</b>	<b>150,0%</b>
aufgeklärt	1	16,7%	10	66,7%		
<b>schwerer Diebstahl</b>	<b>7</b>		<b>22</b>		<b>15</b>	<b>214,3%</b>
aufgeklärt	1	14,3%	9	40,9%		
davon: in/aus Wohnung	<b>2</b>		<b>2</b>		<b>0</b>	<b>0,0%</b>
aufgeklärt	0	0,0%	1	50,0%		
davon: in/aus Kfz	<b>1</b>		<b>2</b>		<b>1</b>	
aufgeklärt	0		0	0,0%		
<b>Betrug</b>	<b>8</b>		<b>8</b>		<b>0</b>	<b>0,0%</b>
aufgeklärt	7	87,5%	5	62,5%		
<b>Sachbeschädigung</b>	<b>1</b>		<b>8</b>		<b>7</b>	<b>700,0%</b>
aufgeklärt	0	0,0%	1	12,5%		
<b>Rauschgiftkriminalität</b>	<b>0</b>		<b>1</b>		<b>1</b>	
aufgeklärt	0		1	100,0%		
<b>Gewaltkriminalität</b>	<b>1</b>		<b>1</b>		<b>0</b>	<b>0,0%</b>
aufgeklärt	1	100,0%	1	100,0%		
<b>Straßenkriminalität</b>	<b>3</b>		<b>12</b>		<b>9</b>	<b>300,0%</b>
aufgeklärt	1	33,3%	1	8,3%		

**Kefenrod**  
Entwicklung der Fallzahlen und Aufklärungsquoten



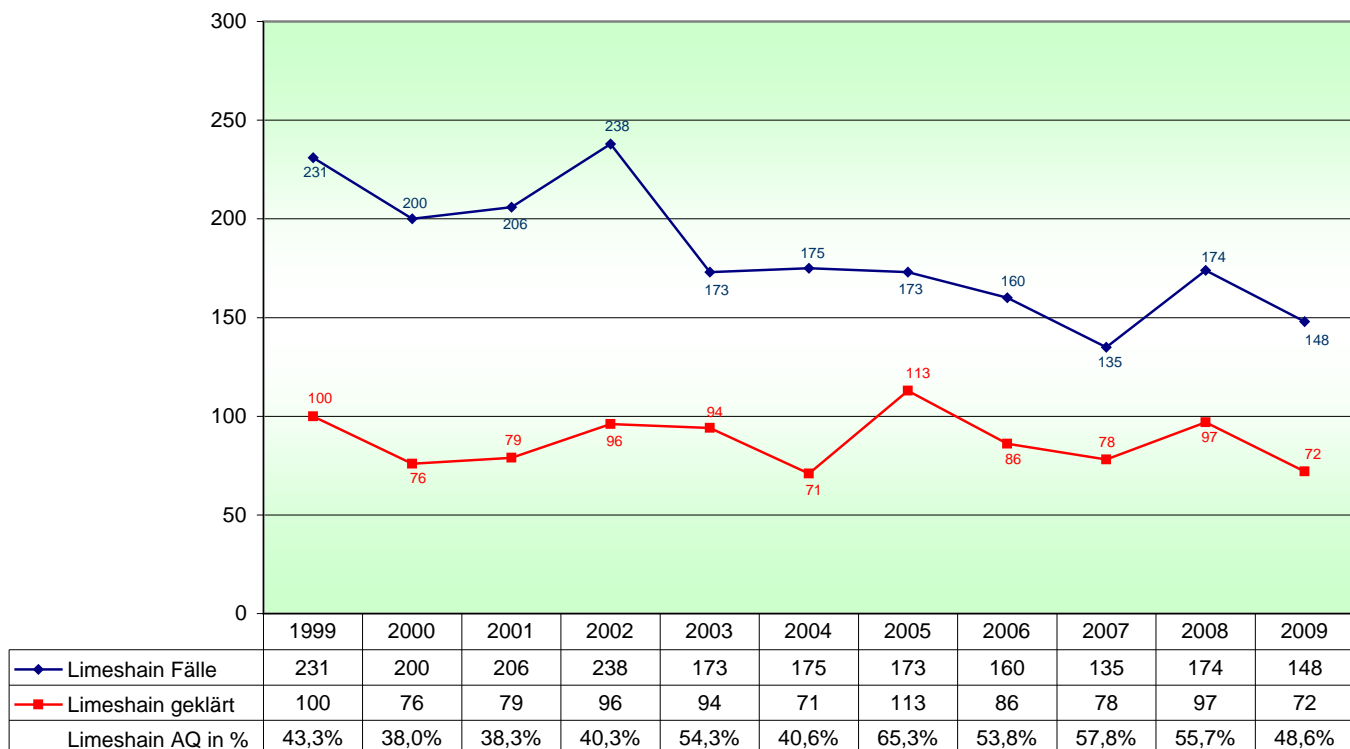
# Kriminalitätsentwicklung in Limeshain

Hainchen, Himbach, Rommelhausen

Einwohner (31.12.2008)	5.379
Fläche	12,52 qkm
Zuständige Polizeistation	Büdingen
Häufigkeitszahl (Straftaten pro 100.00 Einwohner)	2.751
Präventionsmaßnahmen	
Freiwilliger Polizeidienst	
- nicht eingerichtet	
Schutzmann vor Ort	
- nicht eingerichtet	
Videoüberwachung öffentl. Plätze	
- nicht eingerichtet	
Präventionsrat	
- nicht eingerichtet	

	2008		2009		Entwicklung	
					+ / -	in %
<b>Straftaten gesamt</b>	<b>174</b>		<b>148</b>		<b>-26</b>	<b>-14,9%</b>
<b>aufgeklärt ( AQ )</b>	<b>97</b>	<b>55,7%</b>	<b>72</b>	<b>48,6%</b>		
<b>Körperverletzung</b>	<b>17</b>		<b>13</b>		<b>-4</b>	<b>-23,5%</b>
aufgeklärt	14	82,4%	12	92,3%		
<b>einfacher Diebstahl</b>	<b>32</b>		<b>28</b>		<b>-4</b>	<b>-12,5%</b>
aufgeklärt	36	112,5%	11	39,3%		
<b>schwerer Diebstahl</b>	<b>36</b>		<b>30</b>		<b>-6</b>	<b>-16,7%</b>
aufgeklärt	3	8,3%	1	3,3%		
davon: in/aus Wohnung	<b>5</b>		<b>5</b>		<b>0</b>	<b>0,0%</b>
aufgeklärt	1	20,0%	0	0,0%		
davon: in/aus Kfz	<b>17</b>		<b>7</b>		<b>-10</b>	<b>-58,8%</b>
aufgeklärt	1	5,9%	0	0,0%		
<b>Betrug</b>	<b>31</b>		<b>20</b>		<b>-11</b>	<b>-35,5%</b>
aufgeklärt	27	87,1%	15	75,0%		
<b>Sachbeschädigung</b>	<b>16</b>		<b>19</b>		<b>3</b>	<b>18,8%</b>
aufgeklärt	4	25,0%	3	15,8%		
<b>Rauschgiftkriminalität</b>	<b>5</b>		<b>1</b>		<b>-4</b>	<b>-80,0%</b>
aufgeklärt	5	100,0%	1	100,0%		
<b>Gewaltkriminalität</b>	<b>7</b>		<b>7</b>		<b>0</b>	<b>0,0%</b>
aufgeklärt	5	71,4%	5	71,4%		
<b>Straßenkriminalität</b>	<b>42</b>		<b>37</b>		<b>-5</b>	<b>-11,9%</b>
aufgeklärt	8	19,0%	5	13,5%		

Limeshain  
Entwicklung der Fallzahlen und Aufklärungsquoten



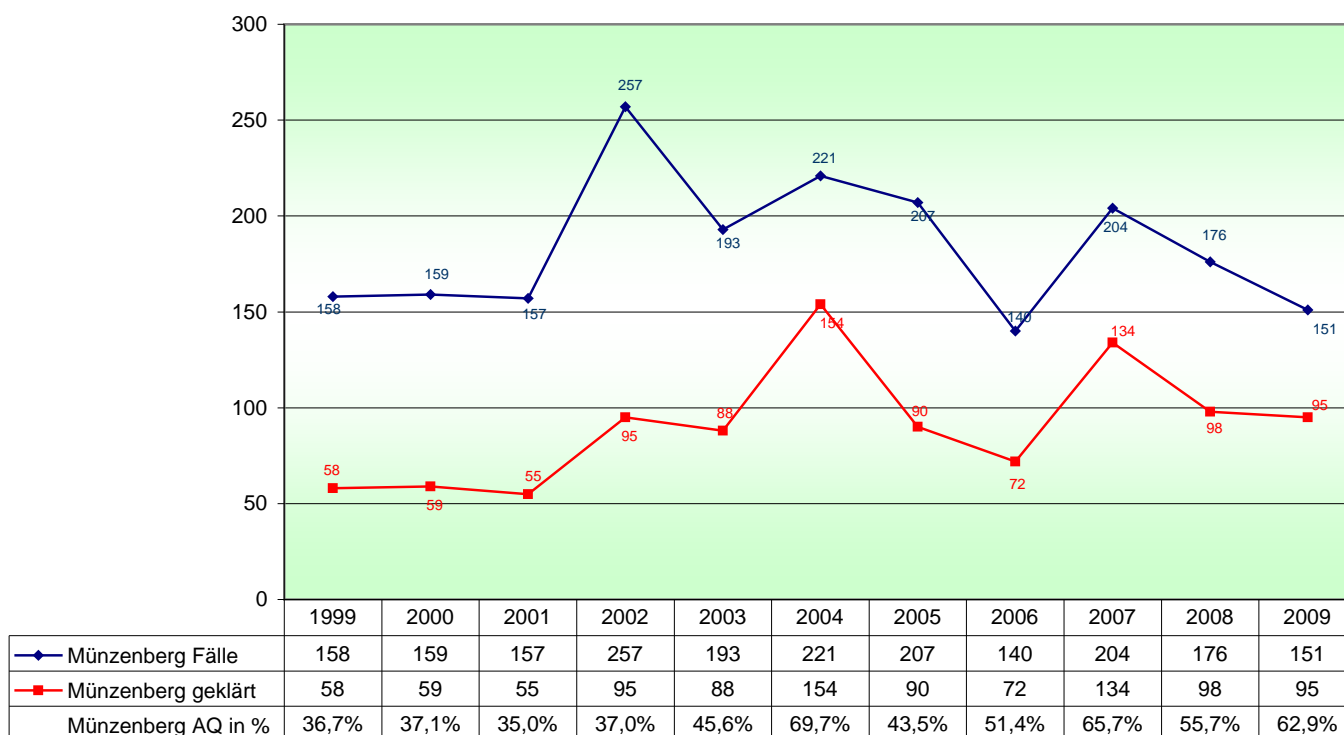
# Kriminalitätsentwicklung in Münzenberg

Gambach, Münzenberg, Ober-Hörgern, Trais

Einwohner (31.12.2008)	5.636
Fläche	31,63 qkm
Zuständige Polizeistation	Büdingen
Häufigkeitszahl (Straftaten pro 100.00 Einwohner)	2.679
Präventionsmaßnahmen	
Freiwilliger Polizeidienst	
- nicht eingerichtet	
Schutzmann vor Ort	
- nicht eingerichtet	
Videoüberwachung öffentl. Plätze	
- nicht eingerichtet	
Präventionsrat	
- nicht eingerichtet	

	2008		2009		Entwicklung	
					+ / -	in %
<b>Straftaten gesamt</b>	<b>176</b>		<b>151</b>		<b>-25</b>	<b>-14,2%</b>
<b>aufgeklärt ( AQ )</b>	<b>98</b>	<b>55,7%</b>	<b>95</b>	<b>62,9%</b>		
<b>Körperverletzung</b>	<b>16</b>		<b>21</b>		<b>5</b>	<b>31,3%</b>
aufgeklärt	16	100,0%	20	95,2%		
<b>einfacher Diebstahl</b>	<b>28</b>		<b>27</b>		<b>-1</b>	<b>-3,6%</b>
aufgeklärt	4	14,3%	8	29,6%		
<b>schwerer Diebstahl</b>	<b>26</b>		<b>23</b>		<b>-3</b>	<b>-11,5%</b>
aufgeklärt	4	15,4%	2	8,7%		
davon: in/aus Wohnung	<b>4</b>		<b>1</b>		<b>-3</b>	<b>-75,0%</b>
aufgeklärt	0	0,0%	0	0,0%		
davon: in/aus Kfz	<b>10</b>		<b>4</b>		<b>-6</b>	<b>-60,0%</b>
aufgeklärt	0	0,0%	0	0,0%		
<b>Betrug</b>	<b>38</b>		<b>18</b>		<b>-20</b>	<b>-52,6%</b>
aufgeklärt	32	84,2%	17	94,4%		
<b>Sachbeschädigung</b>	<b>23</b>		<b>13</b>		<b>-10</b>	<b>-43,5%</b>
aufgeklärt	5	21,7%	6	46,2%		
<b>Rauschgiftkriminalität</b>	<b>7</b>		<b>5</b>		<b>-2</b>	<b>-28,6%</b>
aufgeklärt	7	100,0%	5	100,0%		
<b>Gewaltkriminalität</b>	<b>5</b>		<b>6</b>		<b>1</b>	<b>20,0%</b>
aufgeklärt	5	100,0%	6	100,0%		
<b>Straßenkriminalität</b>	<b>37</b>		<b>37</b>		<b>0</b>	<b>0,0%</b>
aufgeklärt	6	16,2%	12	32,4%		

Münzenberg  
Entwicklung der Fallzahlen und Aufklärungsquoten



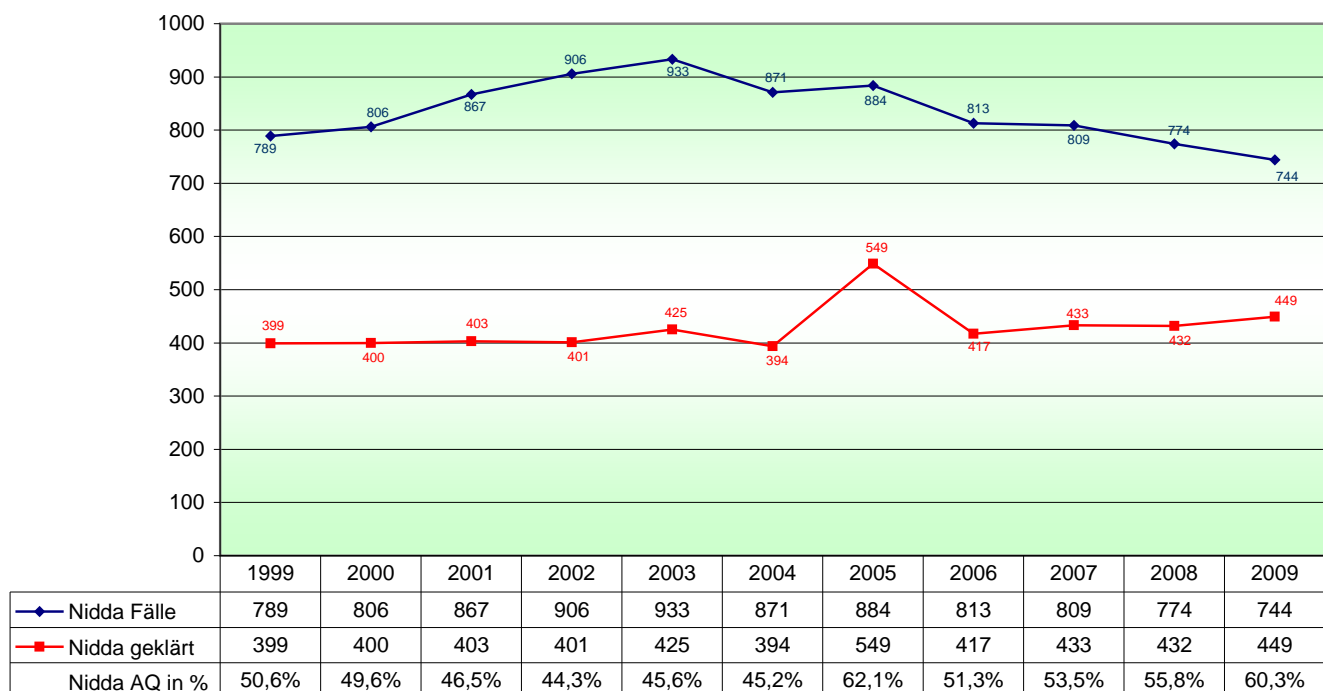
## Kriminalitätsentwicklung in Nidda

**Bad Salzhausen, Borsdorf, Eichelsdorf, Fauerbach, Geiß-Nidda, Harb, Kohden, Michelau,  
Nidda, Ober-Lais, Ober-Schmitten, Ober-Widdersheim, Schwickartshausen,  
Stornfels, Ulfa, Unter-Schmitten, Unter-Widdersheim, Wallernhausen**

Einwohner (31.12.2008)	<b>17.723</b>
Fläche	118,34 qkm
Zuständige Polizeistation	Büdingen
Häufigkeitszahl (Straftaten pro 100.00 Einwohner)	4.198
Präventionsmaßnahmen	
Freiwilliger Polizeidienst	
- nicht eingerichtet	
Schutzmann vor Ort	
- eigener Polizeiposten	
Videoüberwachung öffentl. Plätze	
- nicht eingerichtet	
Präventionsrat	
-Präventionsrat eingerichtet	

	2008		2009		Entwicklung	
					+ / -	in %
<b>Straftaten gesamt</b>	<b>774</b>		<b>744</b>		<b>-30</b>	<b>-3,9%</b>
<b>aufgeklärt ( AQ )</b>	<b>432</b>	<b>55,8%</b>	<b>449</b>	<b>60,3%</b>		
<b>Körperverletzung</b>	<b>67</b>		<b>76</b>		<b>9</b>	<b>13,4%</b>
aufgeklärt	63	94,0%	74	97,4%		
<b>einfacher Diebstahl</b>	<b>194</b>		<b>184</b>		<b>-10</b>	<b>-5,2%</b>
aufgeklärt	87	44,8%	70	38,0%		
<b>schwerer Diebstahl</b>	<b>152</b>		<b>147</b>		<b>-5</b>	<b>-3,3%</b>
aufgeklärt	45	29,6%	85	57,8%		
davon: in/aus Wohnung	<b>11</b>		<b>6</b>		<b>-5</b>	<b>-45,5%</b>
aufgeklärt	0	0,0%	1	16,7%		
davon: in/aus Kfz	<b>30</b>		<b>34</b>		<b>4</b>	<b>13,3%</b>
aufgeklärt	15	50,0%	6	17,6%		
<b>Betrug</b>	<b>58</b>		<b>64</b>		<b>6</b>	<b>10,3%</b>
aufgeklärt	51	87,9%	56	87,5%		
<b>Sachbeschädigung</b>	<b>134</b>		<b>105</b>		<b>-29</b>	<b>-21,6%</b>
aufgeklärt	41	30,6%	23	21,9%		
<b>Rauschgiftkriminalität</b>	<b>26</b>		<b>35</b>		<b>9</b>	<b>34,6%</b>
aufgeklärt	25	96,2%	35	100,0%		
<b>Gewaltkriminalität</b>	<b>14</b>		<b>19</b>		<b>5</b>	<b>35,7%</b>
aufgeklärt	12	85,7%	18	94,7%		
<b>Straßenkriminalität</b>	<b>194</b>		<b>148</b>		<b>-46</b>	<b>-23,7%</b>
aufgeklärt	55	28,4%	29	19,6%		

**Nidda**  
Entwicklung der Fallzahlen und Aufklärungsquoten



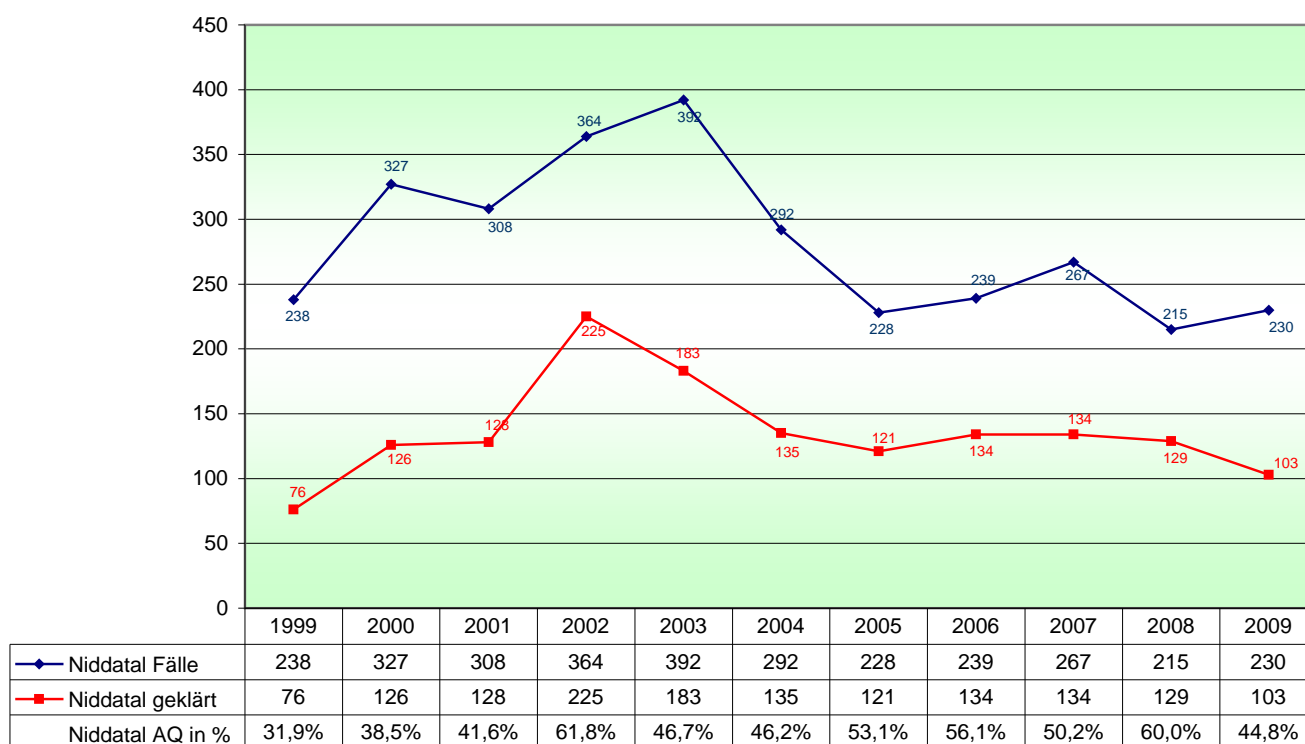
# Kriminalitätsentwicklung in Niddatal

Assenheim mit Wickstadt, Bönstadt, Ilbenstadt, Kaichen

Einwohner (31.12.2008)	9.229
Fläche	40,26 qkm
Zuständige Polizeistation	Friedberg
Häufigkeitszahl (Straftaten pro 100.00 Einwohner)	2.492
Präventionsmaßnahmen	
Freiwilliger Polizeidienst	
- nicht eingerichtet	
Schutzmann vor Ort	
- nicht eingerichtet	
Videoüberwachung öffentl. Plätze	
- nicht eingerichtet	
Präventionsrat	
- nicht eingerichtet	

	2008		2009		Entwicklung	
					+ / -	in %
<b>Straftaten gesamt</b>	<b>215</b>		<b>230</b>		<b>15</b>	<b>7,0%</b>
<b>aufgeklärt ( AQ )</b>	<b>129</b>	<b>60,0%</b>	<b>103</b>	<b>44,8%</b>		
<b>Körperverletzung</b>	<b>14</b>		<b>9</b>		<b>-5</b>	<b>-35,7%</b>
aufgeklärt	13	92,9%	7	77,8%		
<b>einfacher Diebstahl</b>	<b>37</b>		<b>36</b>		<b>-1</b>	<b>-2,7%</b>
aufgeklärt	10	27,0%	9	25,0%		
<b>schwerer Diebstahl</b>	<b>42</b>		<b>63</b>		<b>21</b>	<b>50,0%</b>
aufgeklärt	12	28,6%	4	6,3%		
davon: in/aus Wohnung	<b>1</b>		<b>7</b>		<b>6</b>	<b>600,0%</b>
aufgeklärt	2	200,0%	0	0,0%		
davon: in/aus Kfz	<b>13</b>		<b>131</b>		<b>118</b>	<b>907,7%</b>
aufgeklärt	0	0,0%	4	3,1%		
<b>Betrug</b>	<b>37</b>		<b>46</b>		<b>9</b>	<b>24,3%</b>
aufgeklärt	32	86,5%	38	82,6%		
<b>Sachbeschädigung</b>	<b>25</b>		<b>34</b>		<b>9</b>	<b>36,0%</b>
aufgeklärt	7	28,0%	10	29,4%		
<b>Rauschgiftkriminalität</b>	<b>10</b>		<b>9</b>		<b>-1</b>	<b>-10,0%</b>
aufgeklärt	10	100,0%	9	100,0%		
<b>Gewaltkriminalität</b>	<b>4</b>		<b>6</b>		<b>2</b>	<b>50,0%</b>
aufgeklärt	2	50,0%	4	66,7%		
<b>Straßenkriminalität</b>	<b>49</b>		<b>58</b>		<b>9</b>	<b>18,4%</b>
aufgeklärt	9	18,4%	10	17,2%		

Niddatal  
Entwicklung der Fallzahlen und Aufklärungsquoten



# Kriminalitätsentwicklung in Ober-Mörlen

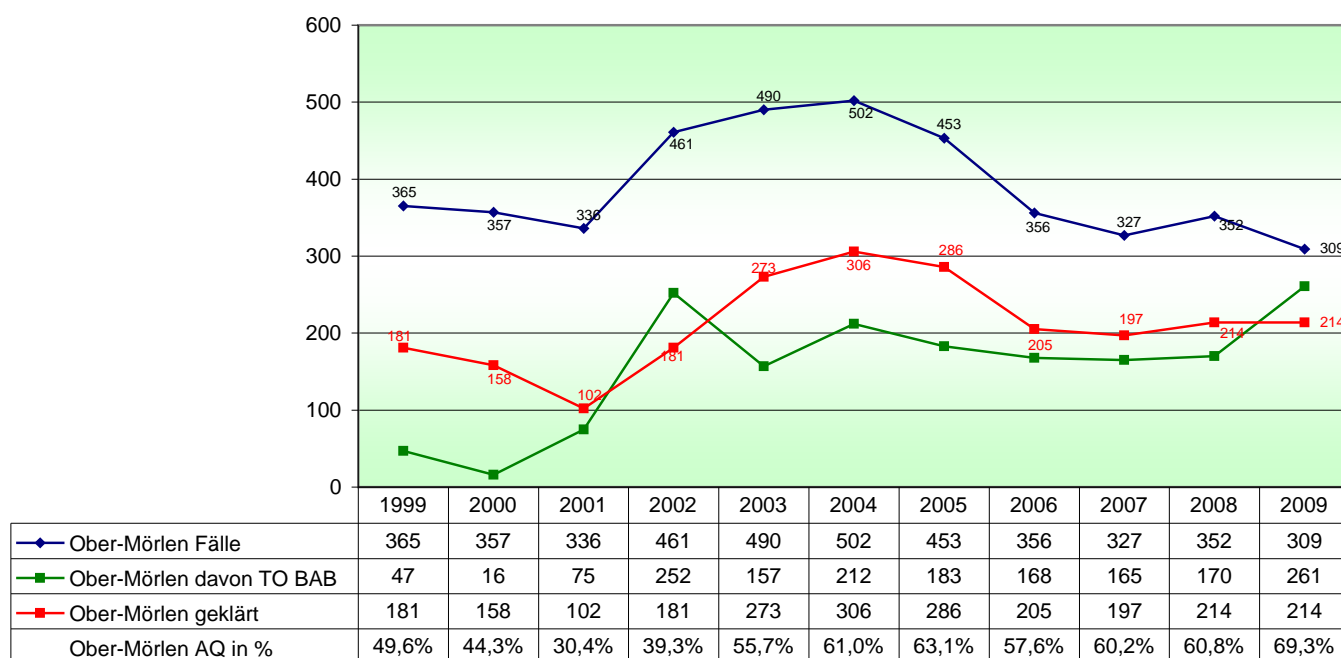
## Langenhain-Ziegenberg, Ober-Mörlen

Einwohner (31.12.2008)	<b>5.869</b>
Fläche	37,65 qkm
Zuständige Polizeistation	Friedberg
Häufigkeitszahl (Straftaten pro 100.00 Einwohner)	5.265
nach Abzug Straftaten TuR Wetterau	<b>818</b>
Präventionsmaßnahmen	
Freiwilliger Polizeidienst	
-nicht eingerichtet	
Schutzmann vor Ort	
- nicht eingerichtet	
Videoüberwachung öffentl. Plätze	
- nicht eingerichtet	
Präventionsrat	
- nicht eingerichtet	

Nach Abzug der Straftaten mit Tatort auf den Tank- und Rastanlagen Wetterau (261 Fälle/Vorjahr 170), ergibt sich für das Jahr 2008 eine Häufigkeitszahl von **818**. Dies weist auf eine sehr gute Sicherheitslage im Bereich Ober-Mörlen hin.

	2008		2009		Entwicklung	
					+ / -	in %
<b>Straftaten gesamt</b>	<b>352</b>		<b>309</b>		<b>-43</b>	<b>-12,2%</b>
<b>aufgeklärt ( AQ )</b>	<b>214</b>	<b>60,8%</b>	<b>214</b>	<b>69,3%</b>		
<b>Körperverletzung</b>	<b>12</b>		<b>8</b>		<b>-4</b>	<b>-33,3%</b>
aufgeklärt	12	100,0%	7	87,5%		
<b>einfacher Diebstahl</b>	<b>43</b>		<b>27</b>		<b>-16</b>	<b>-37,2%</b>
aufgeklärt	6	14,0%	3	11,1%		
<b>schwerer Diebstahl</b>	<b>25</b>		<b>32</b>		<b>7</b>	<b>28,0%</b>
aufgeklärt	3	12,0%	2	6,3%		
davon: in/aus Wohnung	<b>2</b>		<b>4</b>		<b>2</b>	<b>100,0%</b>
aufgeklärt	0	0,0%	0	0,0%		
davon: in/aus Kfz	<b>6</b>		<b>15</b>		<b>9</b>	<b>150,0%</b>
aufgeklärt	1	16,7%	0	0,0%		
<b>Betrug</b>	<b>130</b>		<b>146</b>		<b>16</b>	<b>12,3%</b>
aufgeklärt	96	73,8%	124	84,9%		
<b>Sachbeschädigung</b>	<b>33</b>		<b>17</b>		<b>-16</b>	<b>-48,5%</b>
aufgeklärt	4	12,1%	4	23,5%		
<b>Rauschgiftkriminalität</b>	<b>23</b>		<b>212</b>		<b>189</b>	<b>821,7%</b>
aufgeklärt	23	100,0%	221	104,2%		
<b>Gewaltkriminalität</b>	<b>4</b>		<b>5</b>		<b>1</b>	<b>25,0%</b>
aufgeklärt	4	100,0%	3	60,0%		
<b>Straßenkriminalität</b>	<b>55</b>		<b>36</b>		<b>-19</b>	<b>-34,5%</b>
aufgeklärt	5	9,1%	4	11,1%		

**Ober-Mörlen  
(inkl. Rastanlage Wetterau)  
Fallzahlen und Aufklärungsquoten**



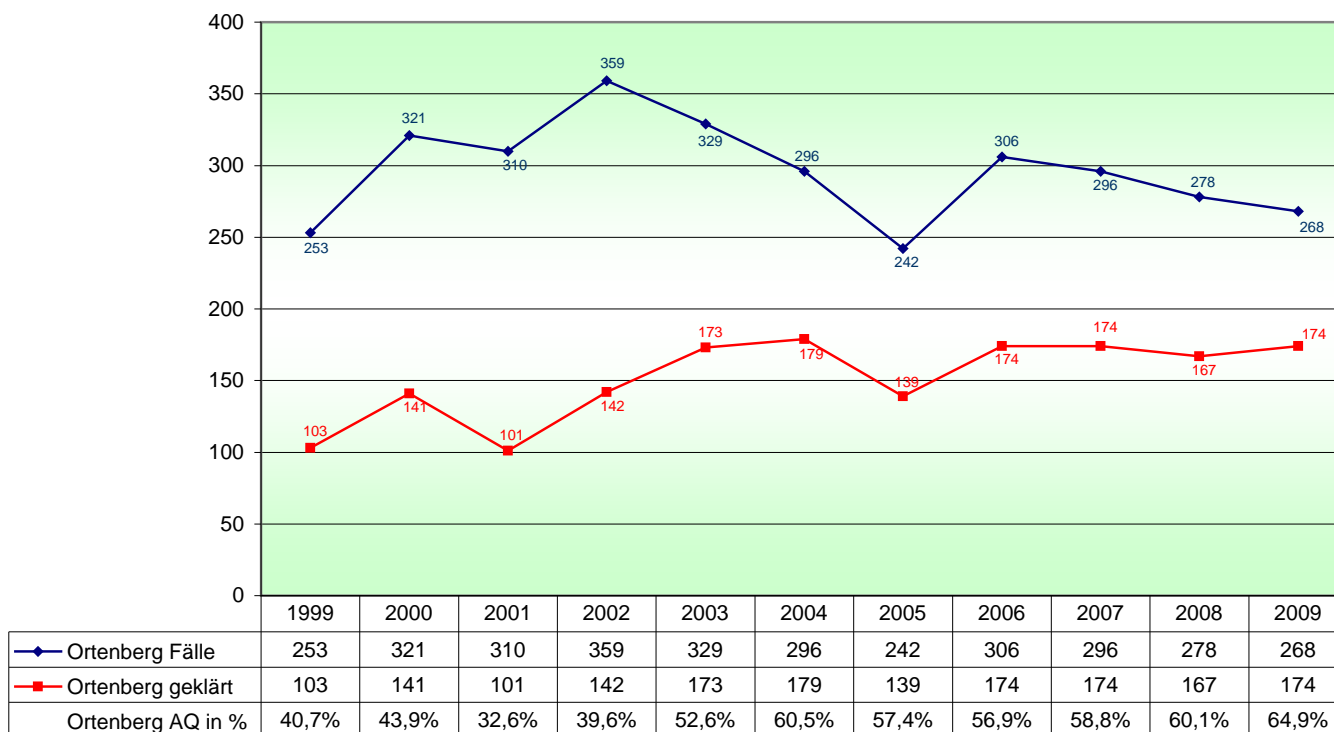
# Kriminalitätsentwicklung in Ortenberg

Bergheim, Bleichenbach, Eckartsborn, Effolderbach, Gelnhaar, Lißberg, Ortenberg,  
Selters, Usenborn, Wippenbach

Einwohner (31.12.2008)	<b>9.147</b>
Fläche	54,7 qkm
Zuständige Polizeistation	Büdingen
Häufigkeitszahl (Straftaten pro 100.00 Einwohner)	2.930
Präventionsmaßnahmen	
Freiwilliger Polizeidienst	
-nicht eingerichtet	
Schutzmann vor Ort	
- nicht eingerichtet	
Videoüberwachung öffentl. Plätze	
- nicht eingerichtet	
Präventionsrat	
- nicht eingerichtet	

	2008		2009		Entwicklung	
					+ / -	in %
<b>Straftaten gesamt</b>	<b>278</b>		<b>268</b>		<b>-10</b>	<b>-3,6%</b>
<b>aufgeklärt ( AQ )</b>	<b>167</b>	<b>60,1%</b>	<b>174</b>	<b>64,9%</b>		
<b>Körperverletzung</b>	<b>39</b>		<b>32</b>		<b>-7</b>	<b>-17,9%</b>
aufgeklärt	37	94,9%	30	93,8%		
<b>einfacher Diebstahl</b>	<b>64</b>		<b>59</b>		<b>-5</b>	<b>-7,8%</b>
aufgeklärt	16	25,0%	33	55,9%		
<b>schwerer Diebstahl</b>	<b>34</b>		<b>37</b>		<b>3</b>	<b>8,8%</b>
aufgeklärt	4	11,8%	6	16,2%		
davon: in/aus Wohnung	<b>6</b>		<b>4</b>		<b>-2</b>	<b>-33,3%</b>
aufgeklärt	0	0,0%	1	25,0%		
davon: in/aus Kfz	<b>10</b>		<b>11</b>		<b>1</b>	<b>10,0%</b>
aufgeklärt	0	0,0%	1	9,1%		
<b>Betrug</b>	<b>36</b>		<b>30</b>		<b>-6</b>	<b>-16,7%</b>
aufgeklärt	31	86,1%	21	70,0%		
<b>Sachbeschädigung</b>	<b>31</b>		<b>332</b>		<b>301</b>	<b>971,0%</b>
aufgeklärt	15	48,4%	13	3,9%		
<b>Rauschgiftkriminalität</b>	<b>5</b>		<b>8</b>		<b>3</b>	<b>60,0%</b>
aufgeklärt	5	100,0%	8	100,0%		
<b>Gewaltkriminalität</b>	<b>13</b>		<b>14</b>		<b>1</b>	<b>7,7%</b>
aufgeklärt	11	84,6%	12	85,7%		
<b>Straßenkriminalität</b>	<b>58</b>		<b>53</b>		<b>-5</b>	<b>-8,6%</b>
aufgeklärt	12	20,7%	17	32,1%		

**Ortenberg**  
Entwicklung der Fallzahlen und Aufklärungsquoten



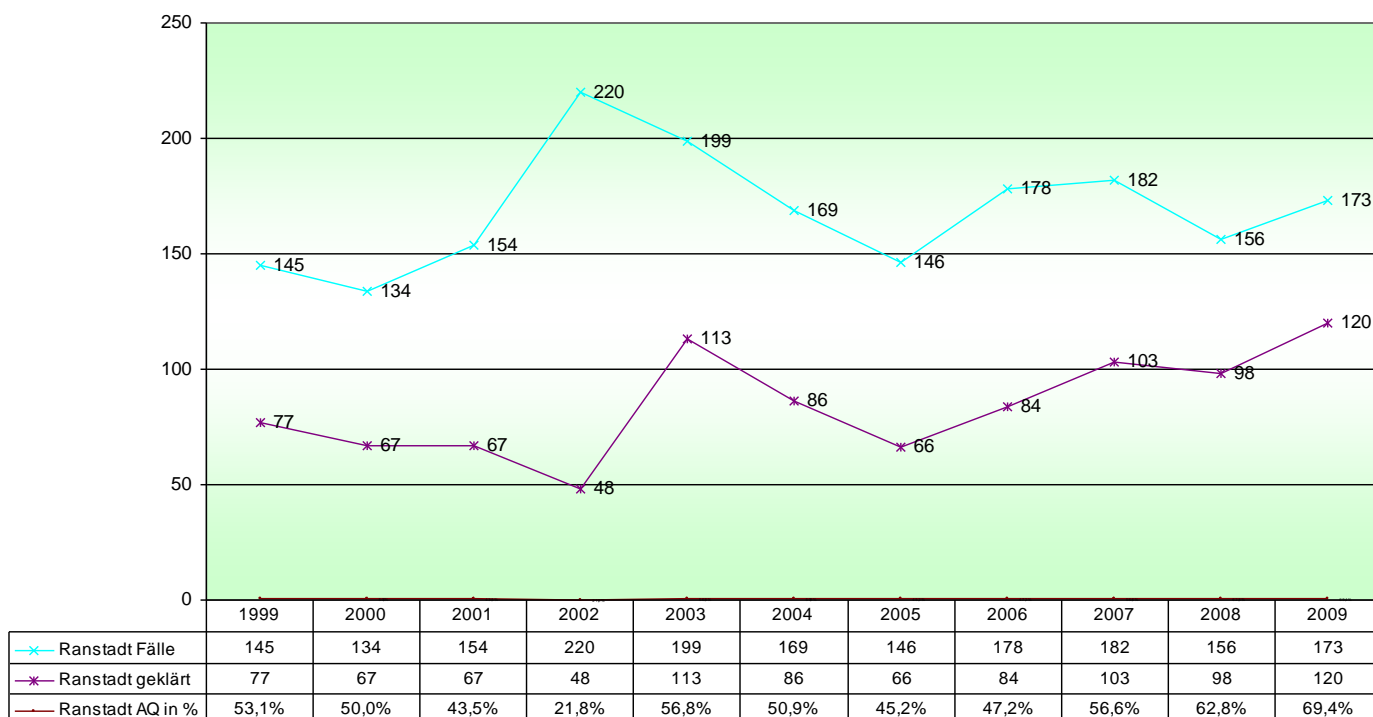
# Kriminalitätsentwicklung in Ranstadt

Bellmuth, Bobenhausen I, Dauernheim, Ober-Mockstadt, Ranstadt

Einwohner (31.12.2008)	4.933
Fläche	34,26 qkm
Zuständige Polizeistation	Büdingen
Häufigkeitszahl (Straftaten pro 100.00 Einwohner)	3.507
Präventionsmaßnahmen	
Freiwilliger Polizeidienst	- nicht eingerichtet
Schutzmann vor Ort	- nicht eingerichtet
Videoüberwachung öffentl. Plätze	- nicht eingerichtet
Präventionsrat	- nicht eingerichtet

	2008		2009		Entwicklung	
					+ / -	in %
<b>Straftaten gesamt</b>	<b>156</b>		<b>173</b>		<b>17</b>	<b>10,9%</b>
<b>aufgeklärt ( AQ )</b>	<b>98</b>	<b>62,8%</b>	<b>120</b>	<b>69,4%</b>		
<b>Körperverletzung</b>	<b>17</b>		<b>11</b>		<b>-6</b>	<b>-35,3%</b>
aufgeklärt	15	88,2%	10	90,9%		
<b>einfacher Diebstahl</b>	<b>32</b>		<b>20</b>		<b>-12</b>	<b>-37,5%</b>
aufgeklärt	16	50,0%	4	20,0%		
<b>schwerer Diebstahl</b>	<b>21</b>		<b>16</b>		<b>-5</b>	<b>-23,8%</b>
aufgeklärt	5	23,8%	1	6,3%		
davon: in/aus Wohnung	<b>5</b>		<b>3</b>		<b>-2</b>	<b>-40,0%</b>
aufgeklärt	1	20,0%	0	0,0%		
davon: in/aus Kfz	<b>3</b>		<b>2</b>		<b>-1</b>	<b>-33,3%</b>
aufgeklärt	0	0,0%	0	0,0%		
<b>Betrug</b>	<b>21</b>		<b>45</b>		<b>24</b>	<b>114,3%</b>
aufgeklärt	20	95,2%	41	91,1%		
<b>Sachbeschädigung</b>	<b>28</b>		<b>27</b>		<b>-1</b>	<b>-3,6%</b>
aufgeklärt	8	28,6%	13	48,1%		
<b>Rauschgiftkriminalität</b>	<b>9</b>		<b>23</b>		<b>14</b>	<b>155,6%</b>
aufgeklärt	9	100,0%	23	100,0%		
<b>Gewaltkriminalität</b>	<b>6</b>		<b>3</b>		<b>-3</b>	<b>-50,0%</b>
aufgeklärt	5	83,3%	3	100,0%		
<b>Straßenkriminalität</b>	<b>32</b>		<b>30</b>		<b>-2</b>	<b>-6,3%</b>
aufgeklärt	11	34,4%	8	26,7%		

**Ranstadt**  
Entwicklung der Fallzahlen und Aufklärungsquoten



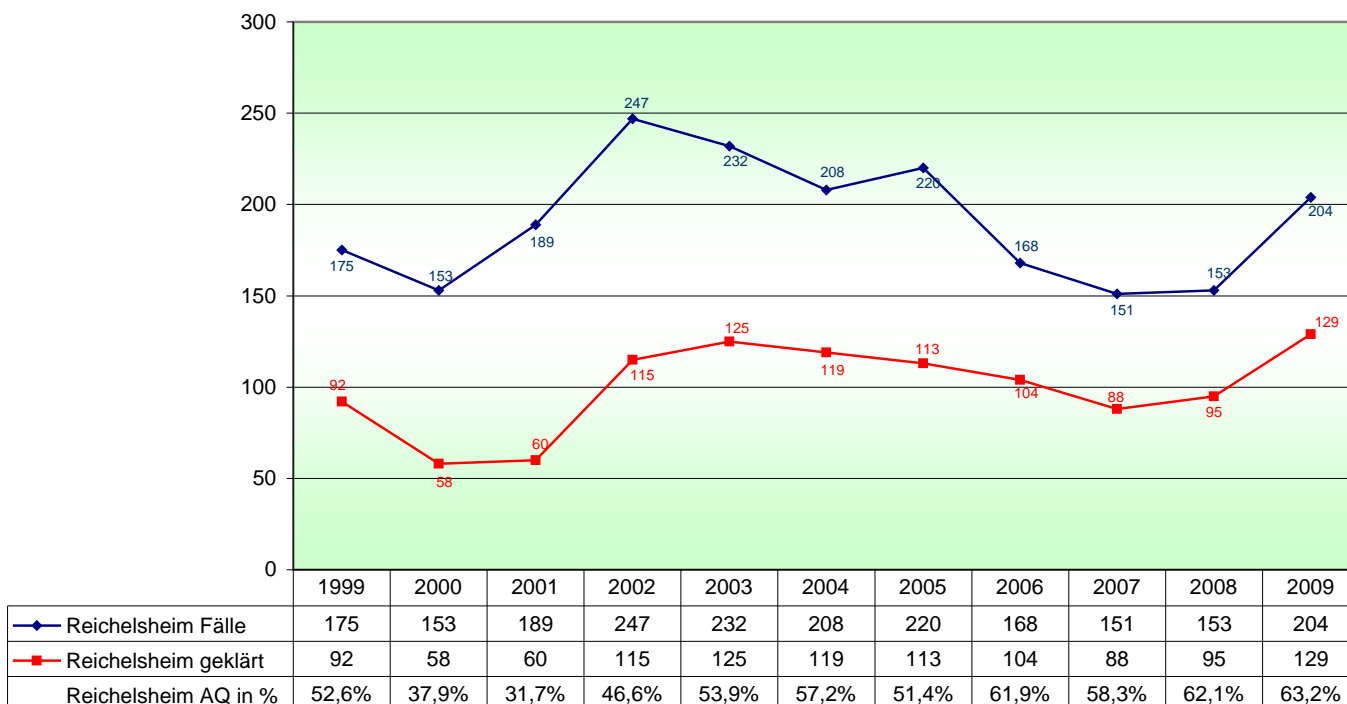
# Kriminalitätsentwicklung in Reichelsheim

Beienheim, Blofeld, Dorn-Assenheim, Heuchelheim, Reichelsheim, Weckesheim

Einwohner (31.12.2008)	<b>6.800</b>
Fläche	27,6 qkm
Zuständige Polizeistation	Friedberg
Häufigkeitszahl (Straftaten pro 100.00 Einwohner)	3.000
Präventionsmaßnahmen	
Freiwilliger Polizeidienst	- nicht eingerichtet
Schutzmann vor Ort	- nicht eingerichtet
Videoüberwachung öffentl. Plätze	- nicht eingerichtet
Präventionsrat	- nicht eingerichtet

	2008		2009		Entwicklung	
					+ / -	in %
<b>Straftaten gesamt</b>	<b>153</b>		<b>204</b>		<b>51</b>	<b>33,3%</b>
<b>aufgeklärt ( AQ )</b>	<b>95</b>	<b>62,1%</b>	<b>129</b>	<b>63,2%</b>		
<b>Körperverletzung</b>	<b>10</b>		<b>5</b>		<b>-5</b>	<b>-50,0%</b>
aufgeklärt	10	100,0%	4	80,0%		
<b>einfacher Diebstahl</b>	<b>23</b>		<b>21</b>		<b>-2</b>	<b>-8,7%</b>
aufgeklärt	9	39,1%	5	23,8%		
<b>schwerer Diebstahl</b>	<b>24</b>		<b>43</b>		<b>19</b>	<b>79,2%</b>
aufgeklärt	4	16,7%	10	23,3%		
davon: in/aus Wohnung	<b>8</b>		<b>7</b>		<b>-1</b>	<b>-12,5%</b>
aufgeklärt	1	12,5%	2	28,6%		
davon: in/aus Kfz	<b>1</b>		<b>6</b>		<b>5</b>	<b>500,0%</b>
aufgeklärt	0	0,0%	0	0,0%		
<b>Betrug</b>	<b>24</b>		<b>23</b>		<b>-1</b>	<b>-4,2%</b>
aufgeklärt	22	91,7%	18	78,3%		
<b>Sachbeschädigung</b>	<b>31</b>		<b>19</b>		<b>-12</b>	<b>-38,7%</b>
aufgeklärt	15	48,4%	6	31,6%		
<b>Rauschgiftkriminalität</b>	<b>6</b>		<b>46</b>		<b>40</b>	<b>666,7%</b>
aufgeklärt	6	100,0%	46	100,0%		
<b>Gewaltkriminalität</b>	<b>0</b>		<b>6</b>		<b>6</b>	<b>-500,0%</b>
aufgeklärt	0	0,0%	5	83,3%		
<b>Straßenkriminalität</b>	<b>27</b>		<b>28</b>		<b>1</b>	<b>3,7%</b>
aufgeklärt	10	37,0%	9	32,1%		

**Reichelsheim**  
Entwicklung der Fallzahlen und Aufklärungsquoten



# Kriminalitätsentwicklung in Rockenberg

## Oppershofen, Rockenberg

Einwohner (31.12.2008)	<b>4.056</b>
Fläche	16,14 qkm
Zuständige Polizeistation	Butzbach
Häufigkeitszahl (Straftaten pro 100.00 Einwohner)	2.441
Präventionsmaßnahmen	
Freiwilliger Polizeidienst	- nicht eingerichtet
Schutzmann vor Ort	- nicht eingerichtet
Videoüberwachung öffentl. Plätze	- nicht eingerichtet
Präventionsrat	- nicht eingerichtet

	2008		2009		Entwicklung	
					+ / -	in %
<b>Straftaten gesamt</b>	<b>107</b>		<b>99</b>		<b>-8</b>	<b>-7,5%</b>
<b>aufgeklärt ( AQ )</b>	<b>65</b>	<b>60,7%</b>	<b>56</b>	<b>56,6%</b>		
<b>Körperverletzung</b>	<b>29</b>		<b>25</b>		<b>-4</b>	<b>-13,8%</b>
aufgeklärt	25	86,2%	23	92,0%		
<b>einfacher Diebstahl</b>	<b>18</b>		<b>21</b>		<b>3</b>	<b>16,7%</b>
aufgeklärt	3	16,7%	2	9,5%		
<b>schwerer Diebstahl</b>	<b>7</b>		<b>9</b>		<b>2</b>	<b>28,6%</b>
aufgeklärt	3	42,9%	2	22,2%		
davon: in/aus Wohnung	<b>0</b>		<b>0</b>		<b>0</b>	
aufgeklärt	0	0,0%	0	0,0%		
davon: in/aus Kfz	<b>2</b>		<b>1</b>		<b>-1</b>	<b>-50,0%</b>
aufgeklärt	0	0,0%	0	0,0%		
<b>Betrug</b>	<b>8</b>		<b>8</b>		<b>0</b>	<b>0,0%</b>
aufgeklärt	6	75,0%	6	75,0%		
<b>Sachbeschädigung</b>	<b>12</b>		<b>12</b>		<b>0</b>	<b>0,0%</b>
aufgeklärt	2	16,7%	0	0,0%		
<b>Rauschgiftkriminalität</b>	<b>6</b>		<b>4</b>		<b>-2</b>	<b>-33,3%</b>
aufgeklärt	6	100,0%	4	100,0%		
<b>Gewaltkriminalität</b>	<b>21</b>		<b>9</b>		<b>-12</b>	<b>-57,1%</b>
aufgeklärt	18	85,7%	9	100,0%		
<b>Straßenkriminalität</b>	<b>13</b>		<b>17</b>		<b>4</b>	<b>30,8%</b>
aufgeklärt	3	23,1%	2	11,8%		

**Rockenberg**  
Entwicklung der Fallzahlen und Aufklärungsquoten



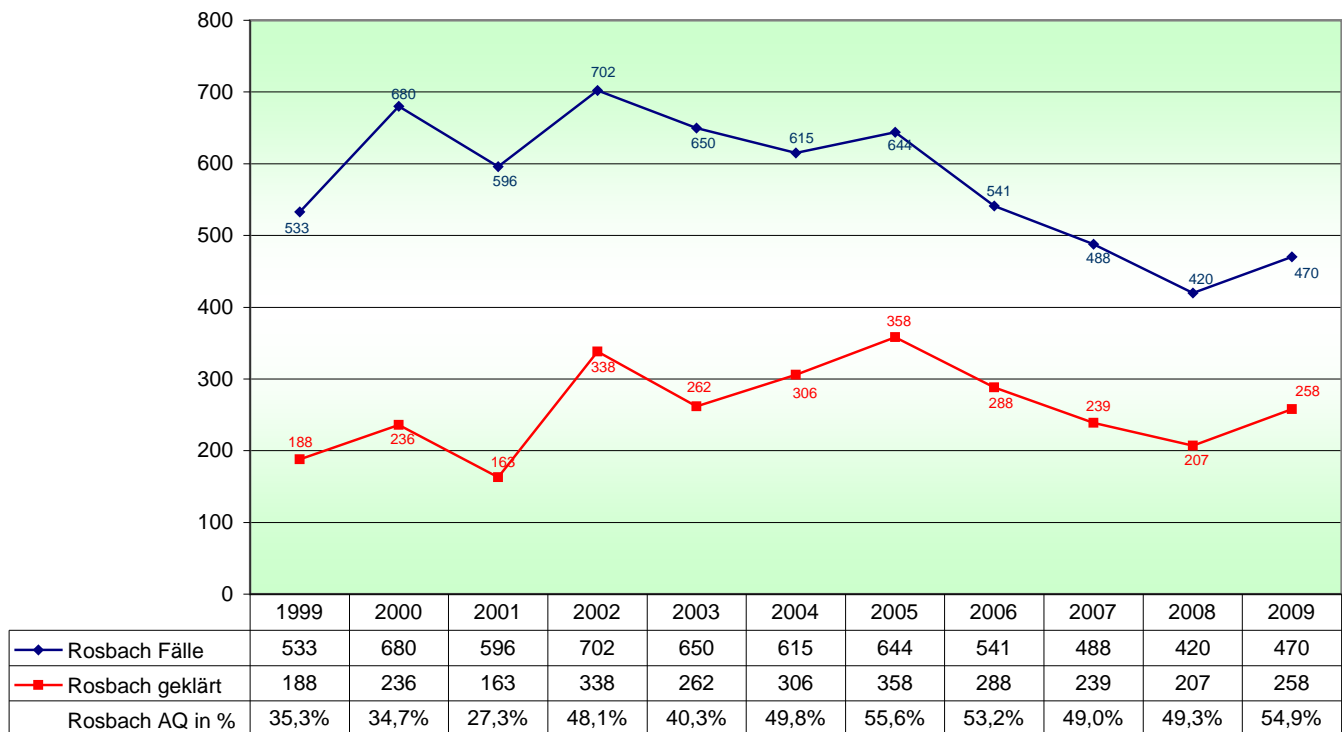
# Kriminalitätsentwicklung in Rosbach

Nieder-Rosbach, Ober-Rosbach, Rodheim

Einwohner (31.12.2008)	<b>12.100</b>
Fläche	45,33 qkm
Zuständige Polizeistation	Friedberg
Häufigkeitszahl (Straftaten pro 100.00 Einwohner)	3.884
Präventionsmaßnahmen	
Freiwilliger Polizeidienst	
- 10 Helfer	
Schutzmann vor Ort	
- nicht eingerichtet	
Videoüberwachung öffentl. Plätze	
- nicht eingerichtet	
Präventionsrat	
- Präventionsrat eingerichtet	

	2008		2009		Entwicklung	
					+ / -	in %
<b>Straftaten gesamt</b>	<b>420</b>		<b>470</b>		<b>50</b>	<b>11,9%</b>
<b>aufgeklärt ( AQ )</b>	<b>207</b>	<b>49,3%</b>	<b>258</b>	<b>54,9%</b>		
<b>Körperverletzung</b>	<b>33</b>		<b>38</b>		<b>5</b>	<b>15,2%</b>
aufgeklärt	31	93,9%	37	97,4%		
<b>einfacher Diebstahl</b>	<b>67</b>		<b>81</b>		<b>14</b>	<b>20,9%</b>
aufgeklärt	16	23,9%	30	37,0%		
<b>schwerer Diebstahl</b>	<b>61</b>		<b>78</b>		<b>17</b>	<b>27,9%</b>
aufgeklärt	9	14,8%	10	12,8%		
davon: in/aus Wohnung	<b>12</b>		<b>17</b>		<b>5</b>	<b>41,7%</b>
aufgeklärt	1	8,3%	5	29,4%		
davon: in/aus Kfz	<b>14</b>		<b>18</b>		<b>4</b>	<b>28,6%</b>
aufgeklärt	2	14,3%	0	0,0%		
<b>Betrug</b>	<b>65</b>		<b>75</b>		<b>10</b>	<b>15,4%</b>
aufgeklärt	48	73,8%	59	78,7%		
<b>Sachbeschädigung</b>	<b>91</b>		<b>77</b>		<b>-14</b>	<b>-15,4%</b>
aufgeklärt	15	16,5%	22	28,6%		
<b>Rauschgiftkriminalität</b>	<b>10</b>		<b>7</b>		<b>-3</b>	<b>-30,0%</b>
aufgeklärt	10	100,0%	7	100,0%		
<b>Gewaltkriminalität</b>	<b>19</b>		<b>19</b>		<b>0</b>	<b>0,0%</b>
aufgeklärt	17	89,5%	17	89,5%		
<b>Straßenkriminalität</b>	<b>101</b>		<b>102</b>		<b>1</b>	<b>1,0%</b>
aufgeklärt	19	18,8%	23	22,5%		

**Rosbach**  
Entwicklung der Fallzahlen und Aufklärungsquoten



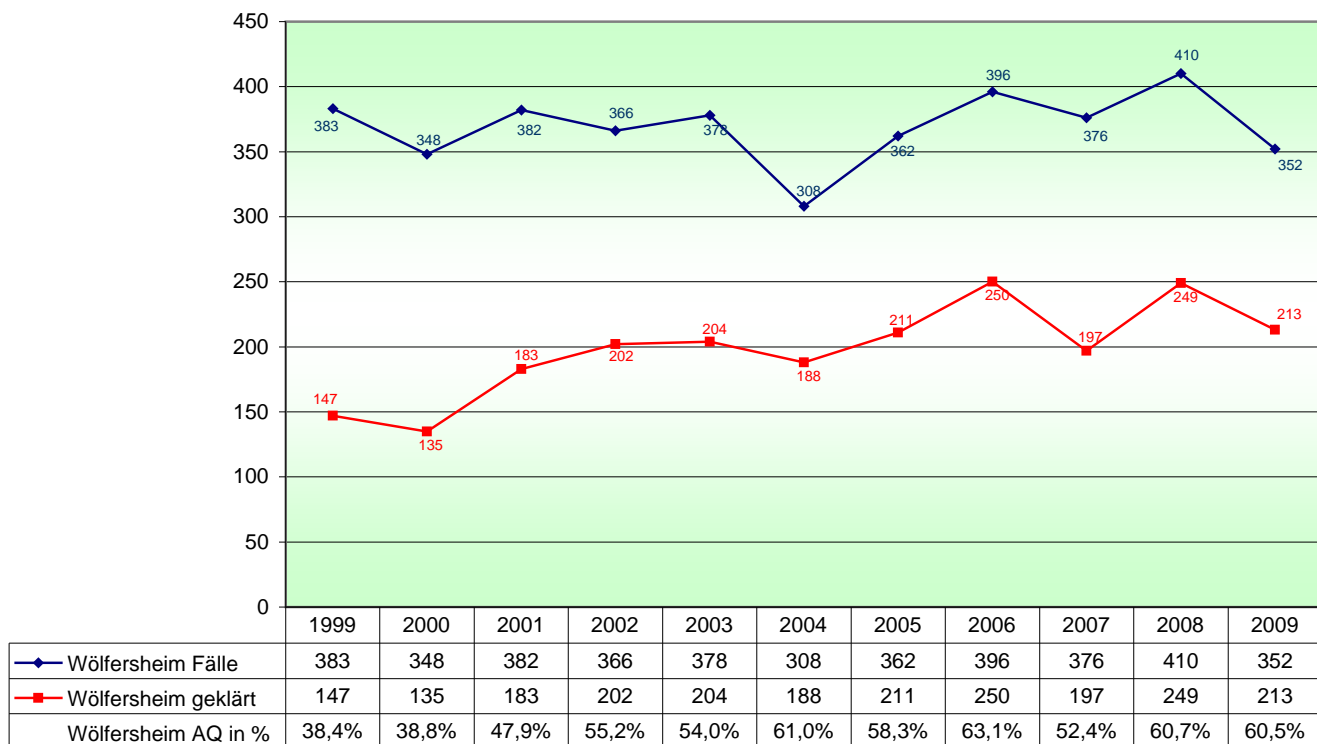
# Kriminalitätsentwicklung in Wölfersheim

Berstadt, Melbach, Södel, Wölfersheim, Wohnbach

Einwohner (31.12.2008)	<b>9.883</b>
Fläche	43,15 qkm
Zuständige Polizeistation	Friedberg
Häufigkeitszahl (Straftaten pro 100.00 Einwohner)	3.562
Präventionsmaßnahmen	
Freiwilliger Polizeidienst	
- nicht eingerichtet	
Schutzmann vor Ort	
- nicht eingerichtet	
Videoüberwachung öffentl. Plätze	
- nicht eingerichtet	
Präventionsrat	
- nicht eingerichtet	

	2008		2009		Entwicklung	
					+ / -	in %
<b>Straftaten gesamt</b>	<b>410</b>		<b>352</b>		<b>-58</b>	<b>-14,1%</b>
<b>aufgeklärt ( AQ )</b>	<b>249</b>	<b>60,7%</b>	<b>213</b>	<b>60,5%</b>		
<b>Körperverletzung</b>	<b>39</b>		<b>26</b>		<b>-13</b>	<b>-33,3%</b>
aufgeklärt	38	97,4%	25	96,2%		
<b>einfacher Diebstahl</b>	<b>53</b>		<b>59</b>		<b>6</b>	<b>11,3%</b>
aufgeklärt	23	43,4%	21	35,6%		
<b>schwerer Diebstahl</b>	<b>60</b>		<b>38</b>		<b>-22</b>	<b>-36,7%</b>
aufgeklärt	25	41,7%	10	26,3%		
davon: in/aus Wohnung	<b>3</b>		<b>3</b>		<b>0</b>	<b>0,0%</b>
aufgeklärt	0	0,0%	0	0,0%		
davon: in/aus Kfz	<b>14</b>		<b>6</b>		<b>-8</b>	<b>-57,1%</b>
aufgeklärt	0	0,0%	0	0,0%		
<b>Betrug</b>	<b>103</b>		<b>48</b>		<b>-55</b>	<b>-53,4%</b>
aufgeklärt	44	42,7%	27	56,3%		
<b>Sachbeschädigung</b>	<b>42</b>		<b>37</b>		<b>-5</b>	<b>-11,9%</b>
aufgeklärt	18	42,9%	9	24,3%		
<b>Rauschgiftkriminalität</b>	<b>25</b>		<b>50</b>		<b>25</b>	<b>100,0%</b>
aufgeklärt	25	100,0%	50	100,0%		
<b>Gewaltkriminalität</b>	<b>13</b>		<b>6</b>		<b>-7</b>	<b>-53,8%</b>
aufgeklärt	12	92,3%	6	100,0%		
<b>Straßenkriminalität</b>	<b>59</b>		<b>50</b>		<b>-9</b>	<b>-15,3%</b>
aufgeklärt	14	23,7%	6	12,0%		

**Wölfersheim**  
Entwicklung der Fallzahlen und Aufklärungsquoten



# Kriminalitätsentwicklung in Wöllstadt

## Nieder-Wöllstadt, Ober-Wöllstadt

Einwohner (31.12.2008)	6.257
Fläche	15,38 qkm
Zuständige Polizeistation	Friedberg
Häufigkeitszahl (Straftaten pro 100.00 Einwohner)	2.861
Präventionsmaßnahmen	
Freiwilliger Polizeidienst	
- nicht eingerichtet	
Schutzmann vor Ort	
- nicht eingerichtet	
Videoüberwachung öffentl. Plätze	
- nicht eingerichtet	
Präventionsrat	
- nicht eingerichtet	

	2008		2009		Entwicklung	
					+ / -	in %
<b>Straftaten gesamt</b>	<b>160</b>		<b>179</b>		<b>19</b>	<b>11,9%</b>
<b>aufgeklärt ( AQ )</b>	<b>95</b>	<b>59,4%</b>	<b>90</b>	<b>50,3%</b>		
<b>Körperverletzung</b>	<b>12</b>		<b>17</b>		<b>5</b>	<b>41,7%</b>
aufgeklärt	12	100,0%	16	94,1%		
<b>einfacher Diebstahl</b>	<b>24</b>		<b>31</b>		<b>7</b>	<b>29,2%</b>
aufgeklärt	2	8,3%	6	19,4%		
<b>schwerer Diebstahl</b>	<b>33</b>		<b>27</b>		<b>-6</b>	<b>-18,2%</b>
aufgeklärt	7	21,2%	3	11,1%		
davon: in/aus Wohnung	<b>2</b>		<b>4</b>		<b>2</b>	<b>100,0%</b>
aufgeklärt	1	50,0%	2	50,0%		
davon: in/aus Kfz	<b>5</b>		<b>7</b>		<b>2</b>	<b>40,0%</b>
aufgeklärt	0	0,0%	0	0,0%		
<b>Betrug</b>	<b>35</b>		<b>32</b>		<b>-3</b>	<b>-8,6%</b>
aufgeklärt	28	80,0%	25	78,1%		
<b>Sachbeschädigung</b>	<b>10</b>		<b>29</b>		<b>19</b>	<b>190,0%</b>
aufgeklärt	4	40,0%	7	24,1%		
<b>Rauschgiftkriminalität</b>	<b>11</b>		<b>7</b>		<b>-4</b>	<b>-36,4%</b>
aufgeklärt	11	100,0%	7	100,0%		
<b>Gewaltkriminalität</b>	<b>7</b>		<b>6</b>		<b>-1</b>	<b>-14,3%</b>
aufgeklärt	6	85,7%	5	83,3%		
<b>Straßenkriminalität</b>	<b>19</b>		<b>46</b>		<b>27</b>	<b>142,1%</b>
aufgeklärt	2	10,5%	8	17,4%		

Wöllstadt  
Entwicklung der Fallzahlen und Aufklärungsquoten

